

# RED ELECTRIC DE LA COSTA S.A.S

Catalogo de Productos



+57 314 2044030  
+57 321 3402747



gerencia@red-mas.com



Cll 76 # 47 - 03 Local 5 Esquina

WWW.REDMASELECTRICDELACOSTA.COM

Facebook: Red\_maselectric  
Instagram: @Red\_maselectric

## Terminales De Barril Largo 1 Hueco

98064	TERMNAL TUB B LAR 8AWG DIA 1/4 ROJO UL
98065	TERMNAL TUB B LAR 6AWG DIA 1/4 AZUL UL
98066	TERMNAL TUB B LAR 4AWG DIA 1/4 GRIS UL
98067	TERMNAL TUB B LAR 2AWG DIA 5/16 CAFE UL
98069	TERMNAL TUB B LAR 1/0AWG DIA 5/16 ROSADO UL
98071	TERMNAL TUB B LAR 2/0AWG DIA 3/8 NEGRO UL
98072	TERMNAL TUB B LAR 3/0AWG DIA 1/2 NARANJA UL
98073	TERMNAL TUB B LAR 4/0AWG DIA 1/2 MORADO UL
98074	TERMNAL TUB B LAR 250MCM DIA 1/2 AMARILLO UL
98075	TERMNAL TUB B LAR 300MCM DIA 1/2 BLANCO UL
98076	TERMNAL TUB B LAR 350MCM DIA 1/2 ROJO UL
98078	TERMNAL TUB B LAR 400MCM DIA 5/8 AZUL UL
98080	TERMNAL TUB B LAR 500MCM DIA 5/8 CAFE UL



REF	Ø		CALIBRE	
	mm	Pulgadas	COLOR	AWG
98064	6	1/4	Rojo	8
98065			Azul	6
98066			Gris	4
98067	8	5/16	Cafe	2
98069			Rosado	1/0
98071	10	3/8	Negro	2/0
98072	12	1/2	Naranja	3/0

REF	Ø		CALIBRE	
	mm	Pulgadas	COLOR	AWG
98073	12	1/2	Purpura	4/0
98074			Amarillo	250MCM
98075			Blanco	300MCM
98076	16	5/8	Rojo	350MCM
98078			Azul	400MCM
98080			Cafe	500MCM

Material: Cobre estañado



# Terminales De Barril Corto 1 Hueco

## Información

	Sección mm	Calibre AWG	Pulgadas	mm
VTC2.5-5	2.5	16-14	3/16	5
VTC6-5	6	12-10	3/16	5
VTC6-6	6	12-10	1/4	6
VTC10-6	10	8	1/4	6
VTC10-8	10	8	5/16	8
VTC16-6	16	6	1/4	6
VTC16-8	16	6	5/16	8
VTC25-6	25	4	1/4	6
VTC25-8	25	4	5/16	8
VTC35-6	35	2	1/4	10
VTC35-8	35	2	5/16	8
VTC35-10	35	2	3/8	10
VTC50-8	50	1/0	5/16	8
VTC50-10	50	1/0	3/8	10
VTC70-8	70	2/0	5/16	8
VTC70-10	70	2/0	3/8	10
VTC70-12	70	2/0	1/2	12
VTC95-10	95	3/0	3/8	10
VTC95-12	95	3/0	1/2	12
VTC120-12	120	4/0	1/2	12
VTC150-12	150	300 KCM	1/2	12
VTC185-16	185	350 KCM	5/8	16
VTC240-16	240	500 KCM	5/8	16
VTC300-16	300	600 KCM	5/8	16
VTC400-16	400	800 KCM	5/8	16
VTC400-20	400	800 KCM	3/4	20
VTC500-16	500	1000 KCM	5/8	16
VTC500-20	500	1000 KCM	3/4	20



# Conectores Tubulares

REFERENCIA	INFORMACION
ET-8E	EMPALME TUBULAR # 8 ESTAÑADO
ET-6E	EMPALME TUBULAR # 6 ESTANADO
ET-4E	EMPALME TUBULAR # 4 ESTANADO
ET-2E	EMPALME PONCHAR # 2 ESTANADO
ET-1/0E	EMPALME PONCHAR 1/0 ESTANADO
ET-2/0E	EMPALME PONCHAR 2/0 ESTANADO
UET-3/0E	EMPALME PONCHAR 3/0 ESTANADO
ET-4/0E	EMPALME PONCHAR 4/0 ESTANADO



# Terminales tipo anillo

REF	MODELO	CALIBRE		TORNILLO		CORRIENTE	COLOR
		MM <sup>2</sup>	AWG	mm	Pulgadas		
34466	RV 1,25-3	0,5-1,5	22-16	3	1/8	9A	Red
34468	RV 1,25-AL			4	5/32		
34470	RV 1,25-5			5	3/16		
34472	RV 1,25-6S			6	1/4		
34482	RV 1,2-3	1,5-2,5	16-14	3	1/8	27A	Blue
34484	RV 1,2-AL			4	5/32		
34486	RV 1,2-5L			5	3/16		
34488	RV 1,2-6			6	1/4		
34498	RV 5,5-3,5	4-6	12-10	3	1/8	48A	Yellow
34500	RV 5,5-4			4	5/32		
34501	RV 5,5-5			5	3/16		
34502	RV 5,5-6			6	1/4		
34504	RV 5,5-8			8	5/16		

Material de Aislamiento PVC. Terminal cobre



# Terminales tipo pin hueco “canutillo”

REF	MODELO	CALIBRE		COLOR
		mm <sup>2</sup>	AWG	
34610	E7510	0.75	20	Blanco
34613	E1010	1	18	Amarillo
34616	E1512	1,5	16	Rojo
34619	E2512	2,5	14	Azul
34620	E4012	4	12	Gris
34622	E6012	6	10	Negro
34623	E10-18	10	7	Café
34625	E16-18	16	5	Verde

Material de aislamiento: Nailon - Terminal cobre



# Terminales tipo fastón hembra y macho (aislamiento medio)

TERMINALES TIPO FASTON MACHO (AISLAMIENTO MEDIO)					
REF	MODELO	CALIBRE		CORRIENTE	COLOR
		mm <sup>2</sup>	AWG		
34568	FDD 1.25-20	0,5-1,5	22-16	10A	Rojo
34570	FDD 2-250	1,5-2,5	16-14	15A	Azul
34572	FDD 5,5-250	4-6	12-10	24A	Amarillo

TERMINALES TIPO FASTON HEMBRA (AISLAMIENTO MEDIO)					
REF	MODELO	CALIBRE		CORRIENTE	COLOR
		mm <sup>2</sup>	AWG		
34578	MOD 1,25-250		22-16	10A	Rojo
34580	MOD 2-250		16-14	15A	Azul
34582	MOD 5,5-250		12-10	24A	Amarillo

Material de Aislamiento PVC- Terminal cobre



## Uniones tubulares

REF	MODELO	CALIBRE		CORRIENTE	COLOR
		mm <sup>2</sup>	AWG		
34554	BV 1.25	0,5-1,5	22-16	19A	Rojo
34558	BV 2	1,5-2,5	16-14	27A	Azul
34562	BV 5,5	4-6	12-10	48A	Amarillo

Material de Aislamiento PVC- Terminal cobre



## Terminales para derivación

REF	MODELO	CALIBRE		CORRIENTE	COLOR
		mm <sup>2</sup>	AWG		
34640	878100	0,5-1,0	22-16	10A	Rojo
34645	878101	0,75-2,5	16-14	15A	Azul
34650	878100	4-6	12-10		Amarillo

Material de Aislamiento PP (Polipropileno)-Terminal cobre



## Pilotos

REF	DIAMETRO	COLOR	ALIMENTACION	MATERIAL	FUENTE DE LUZ
17550	Ø 22mm	Rojo	24VAC/DC	Plastico	Bloque LED Fijo
17551		Verde			
17552		Azul			
17553		Amarillo			
17522		Rojo	220VAC		
17523		Verde			
17524		Azul			
17525		Amarillo			
17535		Bicolor Rojo+Verde			



## Sección de control





## CONECTORES TIPO RESORTE

REF	RANGO AWG	VOLTAJE	COLOR	EMPAQUE
11900-1	18-10	300V	Amarillo	Bolsa x 100 unidades
11904-1	18-8		Rojo	
11908-1	14-10		Verde	
11912-1	18-8		Gris	
TEMPERATURA 105°C (221f), Material termoplastico				

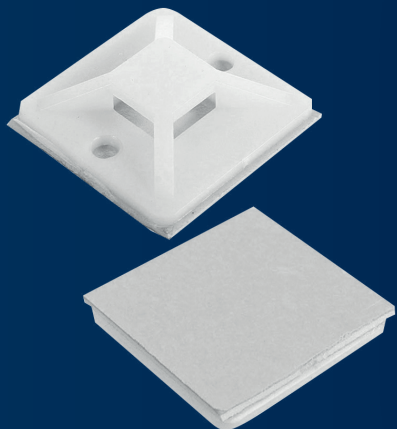


## PRENSA CABLES PLÁSTICO - PG

REF	NUMERO DE PARTE	TIPO					MATERIAL	COLOR
			MINIMO (mm)	MINIMO (mm)	Maximo (mm)	Maximo (inch)		
ONKA9000	1110001	PG-7	3	1/8	6	1/4	Nailon 66 homologado UL	Gris RAL 7001
ONKA9001	1110002	PG-9	4	5/32	8	5/16		
ONKA9002	1110003	PG-11	5	7/32	10	3/8		
ONKA9003	1110004	PG-13,5	6	1/4	12	15/32		
ONKA9004	1110005	PG-16	10	13/32	14	17/32		
ONKA9005	1110006	PG-21	13	17/32	18	11/16		
ONKA9006	1110007	PG-29	18	11/16	25	1		
ONKA9007	1110008	PG-36	22	27/32	32	1 1/4		
ONKA9008	1110009	PG-42	32	1 1/4	38	1 1/2		
ONKA9009	1110010	PG-48	37	1 7/16	44	1 23/32		







## BASES ADHESIVAS 25X25

REF	TAMAÑO( mm)				MATERIAL	COLOR
	ANCHO	LONGITUD	ALTURA	ORIFICIO		
35590	25	25	7,5	3,5	Naion 66	blanco
35591						negro

Unidad de empaque Bolsa por 100 unidades

MODELO	AMARILLO	AZUL	ROJO	BLANCO	NEGRO	Ø INICIAL (mm)	Ø ENCOGIDO (mm)
RSFR-H1.5	----	----	----	----	13000-1	1.5	0,8
RSFR-H2.5	----	----	----	----	13004-1	2.5	1,3
RSFR-H3.0	----	----	----	----	13005-1	3	1,5
RSFR-H4.0	----	----	----	----	13008-1	4	2
RSFR-H5.0	----	----	----	----	13010-1	5	2,5
RSFR-H6.0	----	----	----	----	13012-1	6	3
RSFR-H8.0	13170	13171	13172	13173	----	8	4
RSFR-H9.0	----	----	----	----	13016-1	9	4,5
RSFR-H10.0	13175	13176	13177	13178	13017-1	10	5
RSFR-H12.0	----	----	----	----	13020-1	12	6
RSFR-H15.0	13180	13181	13182	13183	13024-1	15	7,5
RSFR-H18.0	13185	13186	13187	13188	13028-1	18	9
RSFR-H20.0	13190	13191	13192	13193	13029-1	20	10
RSFR-H25.0	13195	13196	13197	13198	13032-1	25	12,5
RSFR-H30.0	13200	13201	13202	13203	13034-1	30	15
RSFR-H35.0	13205	13206	13207	13208	----	35	17,5
RSFR-H40.0	13210	13211	13212	13213	13036-1	40	20
RSFR-H50.0	13215	13216	13217	13218	----	50	25
RSFR-H60.0	13220	13221	13222	13223	----	60	30
RSFR-H80.0	13225	13226	13227	13228	----	80	40
RSFR-H100.0	13230	13231	13232	13233	----	100	50

Unidades de empaque sujetas a cambio sin previo aviso - consulte a su asesor  
Temperatura de encogimiento: 120°C

## TERMOENCOGIBLES



## CONDENSADORES

### CONDENSADORES TRIFÁSICOS CILÍNDRICOS

CÓDIGO	DESCRIPCIÓN
3TC220025	Condensador trifasico 0.25 KVAR 220V 60Hz
3TC220033	Condensador trifasico 0.33 KVAR 220V 60Hz
3TC220050	Condensador trifasico 0.5 KVAR 220V 60Hz
3TC220075	Condensador trifasico 0.75 KVAR 220V 60Hz
3TC220100	Condensador trifasico 1.0 KVAR 220V 60Hz
3TC22015	Condensador trifasico 1,5 KVAR 220V 60Hz
3TC22025	Condensador trifasico 2,5 KVAR 220V 60Hz
3TC22050	Condensador trifasico 5,0 KVAR 220V 60Hz
3TC22075	Condensador trifasico 7,5 KVAR 220V 60Hz
3TC22100	Condensador trifasico 10,0 KVAR 220V 60Hz
3TC22125	Condensador trifasico 12,5 KVAR 220V 60Hz
3TC22150	Condensador trifasico 15,0 KVAR 220V 60Hz
3TC22200	Condensador trifasico 20,0 KVAR 220V 60Hz



### CONDENSADORES TRIFÁSICOS CILÍNDRICOS

CÓDIGO	DESCRIPCIÓN
3TC44025	Condensador trifasico 2,5 KVAR 440V 60Hz
3TC44050	Condensador trifasico 5,0 KVAR 440V 60Hz
3TC44075	Condensador trifasico 7,5 KVAR 440V 60Hz
3TC44100	Condensador trifasico 10,0 KVAR 440V 60Hz
3TC44125	Condensador trifasico 12,5 KVAR 440V 60Hz
3TC44150	Condensador trifasico 15,0 KVAR 440V 60Hz
3TC44200	Condensador trifasico 20,0 KVAR 440V 60Hz
3TC44250	Condensador trifasico 25,0 KVAR 440V 60Hz
3TC44300	Condensador trifasico 30,0 KVAR 440V 60Hz
3TC480025	Condensador trifasico 0.25 KVAR 480V 60Hz
3TC480050	Condensador trifasico 0.5 KVAR 480V 60Hz
3TC480075	Condensador trifasico 0.75 KVAR 480V 60Hz
3TC480100	Condensador trifasico 1.0 KVAR 480V 60Hz
3TC48025	Condensador trifasico 2,5 KVAR 480V 60Hz
3TC48050	Condensador trifasico 5,0 KVAR 480V 60Hz
3TC48075	Condensador trifasico 7,5 KVAR 480V 60Hz
3TC48100	Condensador trifasico 10,0 KVAR 480V 60Hz
3TC48125	Condensador trifasico 12,5 KVAR 480V 60Hz
3TC48150	Condensador trifasico 15,0 KVAR 480V 60Hz
3TC48200	Condensador trifasico 20,0 KVAR 480V 60Hz
3TC48250	Condensador trifasico 25,0 KVAR 480V 60Hz
3TC48300	Condensador trifasico 30,0 KVAR 480V 60Hz
3TC52100	Condensador trifasico 10,0 KVAR 525V 60Hz
3TC52150	Condensador trifasico 15,0 KVAR 525V 60Hz
3TC52200	Condensador trifasico 20,0 KVAR 525V 60Hz
3TC52250	Condensador trifasico 25,0 KVAR 525V 60Hz
3TC52300	Condensador trifasico 30,0 KVAR 525V 60Hz

## REACTANCIAS DE RECHAZO

CÓDIGO	DESCRIPCIÓN
4R6528050	Reactancia Rechazo 5kVAr 220V 60Hz para 5to armónico
4R6528100	Reactancia Rechazo 10kVAr 220V 60Hz para 5to armónico
4R6528150	Reactancia Rechazo 15kVAr 220V 60Hz para 5to armónico
4R6528200	Reactancia Rechazo 20kVAr 220V 60Hz para 5to armónico
4R6528300	Reactancia Rechazo 30kVAr 220V 60Hz para 5to armónico
4R6528400	Reactancia Rechazo 40kVAr 220V 60Hz para 5to armónico
4R6550050	Reactancia Rechazo 5kVAr 480V 60Hz para 5to armónico
4R6550100	Reactancia Rechazo 10kVAr 480V 60Hz para 5to armónico
4R6550125	Reactancia Rechazo 12,5kVAr 480V 60Hz para 5to armónico
4R6550150	Reactancia Rechazo 15kVAr 480V 60Hz para 5to armónico
4R6550200	Reactancia Rechazo 20kVAr 480V 60Hz para 5to armónico
4R6550250	Reactancia Rechazo 25kVAr 480V 60Hz para 5to armónico
4R6550300	Reactancia Rechazo 30kVAr 480V 60Hz para 5to armónico
4R6550400	Reactancia Rechazo 40kVAr 480V 60Hz para 5to armónico
4R6550500	Reactancia Rechazo 50kVAr 480V 60Hz para 5to armónico
4R6550600	Reactancia Rechazo 60kVAr 480V 60Hz para 5to armónica





# CONTACTOR 3P SK1

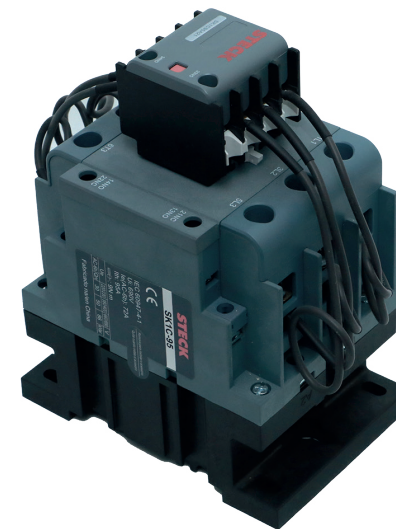
REF.	CONCEPTO
SK109A10F	CONTACTOR 3P 9A AC3 - 25A AC1 B/110VAC 1NA PARA TÉRM. FR25
SK109A10M	CONTACTOR 3P 9A AC3 - 25A AC1 B/220VAC 1NA PARA TÉRM. FR25
SK109A10R	CONTACTOR 3P 9A AC3 - 25A AC1 B/440VAC 1NA PARA TÉRM. FR25
SK112A10B	CONTACTOR 3P 12A AC3 - 25A AC1 B/24VAC 1NA PARA TÉRM. FR25
SK112A10F	CONTACTOR 3P 12A AC3 - 25A AC1 B/110VAC 1NA PARA TÉRM. FR25
SK112A10M	CONTACTOR 3P 12A AC3 - 25A AC1 B/220VAC 1NA PARA TÉRM. FR25
SK112A10R	CONTACTOR 3P 12A AC3 - 25A AC1 B/440VAC 1NA PARA TÉRM. FR25
SK118A10F	CONTACTOR 3P 18A AC3 - 32A AC1 B/110VAC 1NA PARA TÉRM. FR25
SK118A10M	CONTACTOR 3P 18A AC3 - 32A AC1 B/220VAC 1NA PARA TÉRM. FR25
SK118A10R	CONTACTOR 3P 18A AC3 - 32A AC1 B/440VAC 1NA PARA TÉRM. FR25
SK125A10F	CONTACTOR 3P 25A AC3 - 40A AC1 B/110VAC 1NA PARA TÉRM. FR25
SK125A10M	CONTACTOR 3P 25A AC3 - 40A AC1 B/220VAC 1NA PARA TÉRM. FR25
SK125A10R	CONTACTOR 3P 25A AC3 - 40A AC1 B/440VAC 1NA PARA TÉRM. FR25
SK132A10F	CONTACTOR 3P 32A AC3 - 50A AC1 B/110VAC 1NA PARA TÉRM. FR25
SK132A10M	CONTACTOR 3P 32A AC3 - 50A AC1 B/220VAC 1NA PARA TÉRM. FR25
SK132A10R	CONTACTOR 3P 32A AC3 - 50A AC1 B/440VAC 1NA PARA TÉRM. FR25
SK140A11F	CONTACTOR 3P 40A AC3 - 60A AC1 B/110VAC 1NA+1NC PARA TÉRM. FR93
SK140A11M	CONTACTOR 3P 40A AC3 - 60A AC1 B/220VAC 1NA+1NC PARA TÉRM. FR93
SK140A11R	CONTACTOR 3P 40A AC3 - 60A AC1 B/440VAC 1NA+1NC PARA TÉRM. FR93
SK150A11B	CONTACTOR 3P 50A AC3 - 80A AC1 B/24VAC 1NA+1NC PARA TÉRM. FR93
SK150A11F	CONTACTOR 3P 50A AC3 - 80A AC1 B/110VAC 1NA+1NC PARA TÉRM. FR93
SK150A11M	CONTACTOR 3P 50A AC3 - 80A AC1 B/220VAC 1NA+1NC PARA TÉRM. FR93
SK150A11R	CONTACTOR 3P 50A AC3 - 80A AC1 B/440VAC 1NA+1NC PARA TÉRM. FR93
SK165A11F	CONTACTOR 3P 65A AC3 - 80A AC1 B/110VAC 1NA+1NC PARA TÉRM. FR93
SK165A11M	CONTACTOR 3P 65A AC3 - 80A AC1 B/220VAC 1NA+1NC PARA TÉRM. FR93
SK165A11R	CONTACTOR 3P 65A AC3 - 80A AC1 B/440VAC 1NA+1NC PARA TÉRM. FR93
SK180A11F	CONTACTOR 3P 80A AC3 - 110A AC1 B/110VAC 1NA+1NC PARA TÉRM. FR93
SK180A11M	CONTACTOR 3P 80A AC3 - 110A AC1 B/220VAC 1NA+1NC PARA TÉRM. FR93
SK180A11R	CONTACTOR 3P 80A AC3 - 110A AC1 B/440VAC 1NA+1NC PARA TÉRM. FR93
SK195A11F	CONTACTOR 3P 95A AC3 - 110A AC1 B/110VAC 1NA+1NC PARA TÉRM. FR93
SK195A11M	CONTACTOR 3P 95A AC3 - 110A AC1 B/220VAC 1NA+1NC PARA TÉRM. FR93
SK195A11R	CONTACTOR 3P 95A AC3 - 110A AC1 B/440VAC 1NA+1NC PARA TÉRM. FR93



# CONTACTOR PARA CONDENSADOR

## CONTACTORES 3P SK1C (PARA CONDENSADORES)

SK1C25A11F	CONTACTOR COND. 3P 25A (12kVAr 380V/6kVAr 220V) B/110VAC 1NA+1NC (B/SHX318)
SK1C25A11M	CONTACTOR COND. 3P 25A (12kVAr 380V/6kVAr 220V) B/220VAC 1NA+1NC (B/SHX318)
SK1C25A11L	CONTACTOR COND. 3P 25A (12kVAr 380V/6kVAr 220V) B/415VAC 1NA+1NC (B/SHX318)
SK1C32A11F	CONTACTOR COND. 3P 32A (20kVAr 380V/10kVAr 220V) B/110VAC 1NA+1NC (B/SHX338)
SK1C32A11M	CONTACTOR COND. 3P 32A (20kVAr 380V/10kVAr 220V) B/220VAC 1NA+1NC (B/SHX338)
SK1C32A11L	CONTACTOR COND. 3P 32A (20kVAr 380V/10kVAr 220V) B/415VAC 1NA+1NC (B/SHX338)
SK1C43A11F	CONTACTOR COND. 3P 43A (25kVAr 380V/15kVAr 220V) B/110VAC 1NA+1NC (B/SHX338)
SK1C43A11M	CONTACTOR COND. 3P 43A (25kVAr 380V/15kVAr 220V) B/220VAC 1NA+1NC (B/SHX338)
SK1C43A11L	CONTACTOR COND. 3P 43A (25kVAr 380V/15kVAr 220V) B/415VAC 1NA+1NC (B/SHX338)
SK1C63A12F	CONTACTOR COND. 3P 63A (30kVAr 380V/18kVAr 220V) B/110VAC 1NA+2NC (B/SHX365)
SK1C63A12M	CONTACTOR COND. 3P 63A (30kVAr 380V/18kVAr 220V) B/220VAC 1NA+2NC (B/SHX365)
SK1C63A12L	CONTACTOR COND. 3P 63A (30kVAr 380V/18kVAr 220V) B/415VAC 1NA+2NC (B/SHX365)
SK1C95A12F	CONTACTOR COND. 3P 95A (50kVAr 380V/30kVAr 220V) B/110VAC 1NA+2NC (B/SHX395)
SK1C95A21M	CONTACTOR COND. 3P 95A (50kVAr 380V/30kVAr 220V) B/220VAC 2NA+1NC (B/SHX395)
SK1C115A21M	CONTACTOR COND. 3P 115A (60kVAr 380V/35kVAr 220V) B/220VAC 2NA+1NC (B/SHX395)



# RELES TERMICOS

## RELES TERMICOS SRT PARA CONTACTORES SK1

SRT251	RELE TERMICO RANGO DE CORRIENTE 0,63 - 1A FR25
SRT251P6	RELE TERMICO RANGO DE CORRIENTE 1 - 1,6A FR25
SRT252P5	RELE TERMICO RANGO DE CORRIENTE 1,6 - 2,5A FR25
SRT254	RELE TERMICO RANGO DE CORRIENTE 2,5 - 4A FR25
SRT256	RELE TERMICO RANGO DE CORRIENTE 4 - 6A FR25
SRT258	RELE TERMICO RANGO DE CORRIENTE 5,5 - 8A FR25
SRT2510	RELE TERMICO RANGO DE CORRIENTE 7 - 10A FR25
SRT2513	RELE TERMICO RANGO DE CORRIENTE 9 - 13A FR25
SRT2518	RELE TERMICO RANGO DE CORRIENTE 12 - 18A FR25
SRT2525	RELE TERMICO RANGO DE CORRIENTE 17 - 25A FR25
SRT3632	RELE TERMICO RANGO DE CORRIENTE 23 - 32A FR36
SRT3640	RELE TERMICO RANGO DE CORRIENTE 30 - 40A FR36
SRT9332	RELE TERMICO RANGO DE CORRIENTE 23 - 32A FR93
SRT9340	RELE TERMICO RANGO DE CORRIENTE 30 - 40A FR93
SRT9350	RELE TERMICO RANGO DE CORRIENTE 37 - 50A FR93
SRT9365	RELE TERMICO RANGO DE CORRIENTE 48 - 65A FR93
SRT9370	RELE TERMICO RANGO DE CORRIENTE 55 - 70A FR93
SRT9380	RELE TERMICO RANGO DE CORRIENTE 63 - 80A FR93
SRT9393	RELE TERMICO RANGO DE CORRIENTE 80 - 93A FR93





## ACCESORIOS PARA CONTACTORES

SF11 BLOQUE DE CONTACTOS AUXILIARES 1NA+1NC FRONTAL PARA CONTACTOR
SF22 BLOQUE DE CONTACTOS AUXILIARES 2NA+2NC FRONTAL PARA CONTACTOR
SF31 BLOQUE DE CONTACTOS AUXILIARES 3NA+1NC FRONTAL PARA CONTACTOR
SL11 BLOQUE DE CONTACTOS AUXILIARES 1NA+1NC LATERAL PARA CONTACTOR
ST22 BLOQUE DE CONTACTOS TEMPORIZADOS AL TRABAJO 1NA+1NC 0,1-30s PARA CONTACTOR



## ARRANCADORES 220V

CHP38T1M4	ARRANCADOR DIRECTO	3F 220VAC	2,5-4A	FR38 CAJA PLÁSTICA
CHP38T1P5M6	ARRANCADOR DIRECTO	3F 220VAC	4-6A	FR38 CAJA PLÁSTICA
CHP38T2M8	ARRANCADOR DIRECTO	3F 220VAC	5,5-8A	FR38 CAJA PLÁSTICA
CHP38T3M10	ARRANCADOR DIRECTO	3F 220VAC	7-10A	FR38 CAJA PLÁSTICA
CHP38T4M13	ARRANCADOR DIRECTO	3F 220VAC	9-13A	FR38 CAJA PLÁSTICA
CHP38T5M18	ARRANCADOR DIRECTO	3F 220VAC	12-18A	FR38 CAJA PLÁSTICA
CHP38T10M32	ARRANCADOR DIRECTO	3F 220VAC	23-32A	FR38 CAJA PLÁSTICA
CHP95T15M40	ARRANCADOR DIRECTO	3F 220VAC	30-40A	FR95 CAJA METÁLICA
CHP95T20M50	ARRANCADOR DIRECTO	3F 220VAC	37-50A	FR95 CAJA METÁLICA
CHP95T25M65	ARRANCADOR DIRECTO	3F 220VAC	48-65A	FR95 CAJA METÁLICA
CHP95T30M80	ARRANCADOR DIRECTO	3F 220VAC	63-80A	FR95 CAJA METÁLICA





# MINI INTERRUPTORES 6KA TIPO RIEL

SDZD61C02 MINI INTERRUPTOR TERMOMAGNETICO DE 1X2A 6kA
SDZD61C04 MINI INTERRUPTOR TERMOMAGNETICO DE 1X4A 6kA
SDZD61C06 MINI INTERRUPTOR TERMOMAGNETICO DE 1X6A 6kA
SDZD61C10 MINI INTERRUPTOR TERMOMAGNETICO DE 1X10A 6kA
SDZD61C16 MINI INTERRUPTOR TERMOMAGNETICO DE 1X16A 6kA
SDZD61C20 MINI INTERRUPTOR TERMOMAGNETICO DE 1X20A 6kA
SDZD61C25 MINI INTERRUPTOR TERMOMAGNETICO DE 1X25A 6kA
SDZD61C32 MINI INTERRUPTOR TERMOMAGNETICO DE 1X32A 6kA
SDZD61C40 MINI INTERRUPTOR TERMOMAGNETICO DE 1X40A 6kA
SDZD61C50 MINI INTERRUPTOR TERMOMAGNETICO DE 1X50A 6kA
SDZD61C63 MINI INTERRUPTOR TERMOMAGNETICO DE 1X63A 6kA
SDZD62C02 MINI INTERRUPTOR TERMOMAGNETICO DE 2X2A 6kA
SDZD62C04 MINI INTERRUPTOR TERMOMAGNETICO DE 2X4A 6kA
SDZD62C06 MINI INTERRUPTOR TERMOMAGNETICO DE 2X6A 6kA
SDZD62C10 MINI INTERRUPTOR TERMOMAGNETICO DE 2X10A 6kA
SDZD62C16 MINI INTERRUPTOR TERMOMAGNETICO DE 2X16A 6kA
SDZD62C20 MINI INTERRUPTOR TERMOMAGNETICO DE 2X20A 6kA
SDZD62C25 MINI INTERRUPTOR TERMOMAGNETICO DE 2X25A 6kA
SDZD62C32 MINI INTERRUPTOR TERMOMAGNETICO DE 2X32A 6kA
SDZD62C40 MINI INTERRUPTOR TERMOMAGNETICO DE 2X40A 6kA
SDZD62C50 MINI INTERRUPTOR TERMOMAGNETICO DE 2X50A 6kA
SDZD62C63 MINI INTERRUPTOR TERMOMAGNETICO DE 2X63A 6kA
SDZD63C02 MINI INTERRUPTOR TERMOMAGNETICO DE 3X2A 6kA
SDZD63C04 MINI INTERRUPTOR TERMOMAGNETICO DE 3X4A 6kA
SDZD63C06 MINI INTERRUPTOR TERMOMAGNETICO DE 3X6A 6kA
SDZD63C10 MINI INTERRUPTOR TERMOMAGNETICO DE 3X10A 6kA
SDZD63C16 MINI INTERRUPTOR TERMOMAGNETICO DE 3X16A 6kA
SDZD63C20 MINI INTERRUPTOR TERMOMAGNETICO DE 3X20A 6kA
SDZD63C25 MINI INTERRUPTOR TERMOMAGNETICO DE 3X25A 6kA
SDZD63C32 MINI INTERRUPTOR TERMOMAGNETICO DE 3X32A 6kA
SDZD63C40 MINI INTERRUPTOR TERMOMAGNETICO DE 3X40A 6kA
SDZD63C50 MINI INTERRUPTOR TERMOMAGNETICO DE 3X50A 6kA
SDZD63C63 MINI INTERRUPTOR TERMOMAGNETICO DE 3X63A 6kA



# Mini interruptores 10ka tipo riel

SDA61C06 MINI INTERRUPTOR TERMOMAGNETICO DE 1X6A 10kA
SDA61C10 MINI INTERRUPTOR TERMOMAGNETICO DE 1X10A 10kA
SDA61C16 MINI INTERRUPTOR TERMOMAGNETICO DE 1X16A 10kA
SDA61C20 MINI INTERRUPTOR TERMOMAGNETICO DE 1X20A 10kA
SDA61C25 MINI INTERRUPTOR TERMOMAGNETICO DE 1X25A 10kA
SDA61C32 MINI INTERRUPTOR TERMOMAGNETICO DE 1X32A 10kA
SDA61C40 MINI INTERRUPTOR TERMOMAGNETICO DE 1X40A 10kA
SDA61C50 MINI INTERRUPTOR TERMOMAGNETICO DE 1X50A 10kA
SDA61C63 MINI INTERRUPTOR TERMOMAGNETICO DE 1X63A 10kA
SDD1C80 MINI INTERRUPTOR TERMOMAGNETICO DE 1X80A 10kA
SDD1C100 MINI INTERRUPTOR TERMOMAGNETICO DE 1X100A 10kA
SDD1C125 MINI INTERRUPTOR TERMOMAGNETICO DE 1X125A 10kA
SDA62C06 MINI INTERRUPTOR TERMOMAGNETICO DE 2X6A 10kA
SDA62C10 MINI INTERRUPTOR TERMOMAGNETICO DE 2X10A 10kA
SDA62C16 MINI INTERRUPTOR TERMOMAGNETICO DE 2X16A 10kA
SDA62C20 MINI INTERRUPTOR TERMOMAGNETICO DE 2X20A 10kA
SDA62C25 MINI INTERRUPTOR TERMOMAGNETICO DE 2X25A 10kA
SDA62C32 MINI INTERRUPTOR TERMOMAGNETICO DE 2X32A 10kA
SDA62C40 MINI INTERRUPTOR TERMOMAGNETICO DE 2X40A 10kA
SDA62C50 MINI INTERRUPTOR TERMOMAGNETICO DE 2X50A 10kA
SDA62C63 MINI INTERRUPTOR TERMOMAGNETICO DE 2X63A 10kA
SDD2C80 MINI INTERRUPTOR TERMOMAGNETICO DE 2X80A 10kA
SDD2C100 MINI INTERRUPTOR TERMOMAGNETICO DE 2X100A 10kA
SDD2C125 MINI INTERRUPTOR TERMOMAGNETICO DE 2X125A 10kA
SDA63C06 MINI INTERRUPTOR TERMOMAGNETICO DE 3X6A 10kA
SDA63C10 MINI INTERRUPTOR TERMOMAGNETICO DE 3X10A 10kA
SDA63C16 MINI INTERRUPTOR TERMOMAGNETICO DE 3X16A 10kA
SDA63C20 MINI INTERRUPTOR TERMOMAGNETICO DE 3X20A 10kA
SDAB63C25 MINI INTERRUPTOR TERMOMAGNETICO DE 3X25A 10kA
SDA63C32 MINI INTERRUPTOR TERMOMAGNETICO DE 3X32A 10kA
SDA63C40 MINI INTERRUPTOR TERMOMAGNETICO DE 3X40A 10kA
SDA63C50 MINI INTERRUPTOR TERMOMAGNETICO DE 3X50A 10kA
SDA63C63 MINI INTERRUPTOR TERMOMAGNETICO DE 3X63A 10kA
SDD3C80 MINI INTERRUPTOR TERMOMAGNETICO DE 3X80A 10kA
SDD3C100 MINI INTERRUPTOR TERMOMAGNETICO DE 3X100A 10kA
SDD3C125 MINI INTERRUPTOR TERMOMAGNETICO DE 3X125A 10kA



# BREAKERS ENCHUFABLES NEMA 1" NEGRO



SDN61R15 BREAKER ENCHUFABLE 15A 1P 10ka 120V/240V
SDN61R20 BREAKER ENCHUFABLE 20A 1P 10ka 120V/ 240V
SDN61R30 BREAKER ENCHUFABLE 30A 1P 10ka 120V/240V
SDN61R40 BREAKER ENCHUFABLE 40A 1P 10ka 120V/240V
SDN61R50 BREAKER ENCHUFABLE 50A 1P 10ka 120V/240V
SDN61R60 BREAKER ENCHUFABLE 60A 1P 10ka 120V/240V
SDN62R15 BREAKER ENCHUFABLE 15A 2P 10ka 120V/240V
SDN62R20 BREAKER ENCHUFABLE 20A 2P 10ka 120V/240V
SDN62R30 BREAKER ENCHUFABLE 30A 2P 10ka 120V/240V
SDN62R40 BREAKER ENCHUFABLE 40A 2P 10ka 120V/240V
SDN62R50 BREAKER ENCHUFABLE 50A 2P 10ka 120V/240V
SDN62R60 BREAKER ENCHUFABLE 60A 2P 10ka 120V/240V
SDN63R15 BREAKER ENCHUFABLE 15A 3P 10ka 240V - 6ka 415V
SDN63R20 BREAKER ENCHUFABLE 20A 3P 10ka 240V - 6ka 415V
SDN63R30 BREAKER ENCHUFABLE 30A 3P 10ka 240V - 6ka 415V
SDN63R40 BREAKER ENCHUFABLE 40A 3P 10ka 240V - 6ka 415V
SDN63R50 BREAKER ENCHUFABLE 50A 3P 10ka 240V - 6ka 415V
SDN63R60 BREAKER ENCHUFABLE 60A 3P 10ka 240V - 6ka 415V

# BREAKERS ASGARD SDJS Y REGULABLES

SDJS10 INTERRUPTOR CAJA MOLDEADA 3X10A 36ka 220 VAC - 25ka 440 VAC FR63
SDJS16 INTERRUPTOR CAJA MOLDEADA 3X16A 36ka 220 VAC - 25ka 440 VAC FR63
SDJS20 INTERRUPTOR CAJA MOLDEADA 3X20A 36ka 220 VAC - 25ka 440 VAC FR63
SDJS25 INTERRUPTOR CAJA MOLDEADA 3X25A 36ka 220 VAC - 25ka 440 VAC FR63
SDJS32 INTERRUPTOR CAJA MOLDEADA 3X32A 36ka 220 VAC - 25ka 440 VAC FR63
SDJS40 INTERRUPTOR CAJA MOLDEADA 3X40A 36ka 220 VAC - 25ka 440 VAC FR63
SDJS50 INTERRUPTOR CAJA MOLDEADA 3X50A 36ka 220 VAC - 25ka 440 VAC FR63
SDJS63 INTERRUPTOR CAJA MOLDEADA 3X63A 36ka 220 VAC - 25ka 440 VAC FR63
SDJS70 INTERRUPTOR CAJA MOLDEADA 3X70A 39 ka 220 VAC - 25ka 440 VAC FR100
SDJS80 INTERRUPTOR CAJA MOLDEADA 3X80A 39 ka 220 VAC - 25ka 440 VAC FR100
SDJS100 INTERRUPTOR CAJA MOLDEADA 3X100A 39 ka 220 VAC - 25ka 440 VAC FR100
SDJS125 INTERRUPTOR CAJA MOLDEADA 3X125A 42ka 220 VAC - 29ka 440 VAC FR250
SDJS150 INTERRUPTOR CAJA MOLDEADA 3X150A 42ka 220 VAC - 29ka 440 VAC FR250
SDJS160 INTERRUPTOR CAJA MOLDEADA 3X160A 42ka 220 VAC - 29ka 440 VAC FR250
SDJS175 INTERRUPTOR CAJA MOLDEADA 3X175A 42ka 220 VAC - 29ka 440 VAC FR250
SDJS180 INTERRUPTOR CAJA MOLDEADA 3X180A 42ka 220 VAC - 29ka 440 VAC FR250
SDJS200 INTERRUPTOR CAJA MOLDEADA 3X200A 42ka 220 VAC - 29ka 440 VAC FR250
SDJS225 INTERRUPTOR CAJA MOLDEADA 3X225A 42ka 220 VAC - 29ka 440 VAC FR250
SDJS250 INTERRUPTOR CAJA MOLDEADA 3X250A 42ka 220 VAC - 29ka 440 VAC FR250
SDJS300 INTERRUPTOR CAJA MOLDEADA 3X300A 70ka 220 VAC - 42ka 440 VAC FR400
SDJS315 INTERRUPTOR CAJA MOLDEADA 3X315A 70ka 220 VAC - 42ka 440 VAC FR400
SDJS350 INTERRUPTOR CAJA MOLDEADA 3X350A 70ka 220 VAC - 42ka 440 VAC FR400
SDJS400 INTERRUPTOR CAJA MOLDEADA 3X400A 70ka 220 VAC - 42ka 440 VAC FR400
SDJS450 INTERRUPTOR CAJA MOLDEADA 3X450A 70ka 220 VAC - 42ka 440 VAC FR630
SDJS500 INTERRUPTOR CAJA MOLDEADA 3X500A 70ka 220 VAC - 42ka 440 VAC FR630
SDJS600 INTERRUPTOR CAJA MOLDEADA 3X600A 70ka 220 VAC - 42ka 440 VAC FR630
SDJS630 INTERRUPTOR CAJA MOLDEADA 3X630A 70ka 220 VAC - 42ka 440 VAC FR630
SDJS700 INTERRUPTOR CAJA MOLDEADA 3X700A 70ka 220 VAC - 45ka 440 VAC FR800
SDJS800 INTERRUPTOR CAJA MOLDEADA 3X800A 70ka 220 VAC - 45ka 440 VAC FR800





## GUARDAMOTORES 3P TIPO RIEL SLS

SLS2250E	GUARDAMOTOR 0,63-1A 100ka 240, 440, 690V FR32
SLS2251A	GUARDAMOTOR 1-1,6A 100ka 240, 440, 690V FR32
SLS2251B	GUARDAMOTOR 1,6-2,5A 100ka 240, 440V FR32
SLS2251C	GUARDAMOTOR 2,5-4A 100ka 240, 440V FR32
SLS2251D	GUARDAMOTOR 4-6,3A 100ka 240V - 50ka 440V FR32
SLS2251E	GUARDAMOTOR 6-10A 100ka 240V - 15ka 440V FR32
SLS2251F	GUARDAMOTOR 9-14A 100ka 240V - 8ka 440V FR32
SLS2252A	GUARDAMOTOR 13-18A 100ka 240V - 8KA 440V FR32
SLS2252B	GUARDAMOTOR 17-23A 50ka 240V - 6ka 440V FR32
SLS2252C	GUARDAMOTOR 20-25A 50ka 240V - 6ka 440V FR32
SLS2252D	GUARDAMOTOR 24-32A 50ka 240V - 6ka 440V FR32
SLS2802B	GUARDAMOTOR 25-40A 50ka 240V - 7ka 440V FR80
SLS2802C	GUARDAMOTOR 40-63A 45ka 240V - 10ka 440V FR80
SLS2802D	GUARDAMOTOR 56-80A 40ka 240V - 15ka 440V FR80



## BREAKERS CAJA MODELADA 3P AJUSTABLE SD

SD160TM25	INTERRUPTOR CAJA MOLDEADA TERM. AJUST. 20-25A MANG. FIJO 35ka 400 VAC FR160
SD160TM32	INTERRUPTOR CAJA MOLDEADA TERM. AJUST. 25,6- 32A MANG. FIJO 35KA 400 VAC FR160
SD160TM40	INTERRUPTOR CAJA MOLDEADA TERM. AJUST. 32-40A MANG. FIJO 35ka 400 VAC FR160
SD160TMSO	INTERRUPTOR CAJA MOLDEADA TERM. AJUST. 40-50A MANG. FIJO 35ka 400 VAC FR160
SD160TME3	INTERRUPTOR CAJA MOLDEADA TM AJUST. 50,4-63A 35ka 400 VAC FR160
SD160TM80	INTERRUPTOR CAJA MOLDEADA TM AJUST. 64-80A 35ka 400 VAC FR160
SD160TM100	INTERRUPTOR CAJA MOLDEADA TM AJUST. 80-100A 35ka 400 VAC FR160
SD160TM125	INTERRUPTOR CAJA MOLDEADA TM AJUST. 100-125A 35ka 400 VAC FR160
SD160TM140	INTERRUPTOR CAJA MOLDEADA TM AJUST. 112-140A 35KA 400 VAC FR160
SD160TM160	INTERRUPTOR CAJA MOLDEADA TM AJUST. 128-160A 35ka 400 VAC FR160
SD250TM200	INTERRUPTOR CAJA MOLDEADA TM AJUST. 160-200A 35ka 400 VAC FR250
SD250TM250	INTERRUPTOR CAJA MOLDEADA TM AJUST. 200-250A 35ka 400 VAC FR250
SD400TM320	INTERRUPTOR CAJA MOLDEADA TM AJUST. 265-320A SOKA 400 VAC FR400
SD400TM400	INTERRUPTOR CAJA MOLDEADA TM AJUST. 320-400A SOKA 400 VAC FR400
SD630TM500	INTERRUPTOR CAJA MOLDEADA TM AJUST. 400-500A SOKA 400 VAC FR630
SD63TM630	INTERRUPTOR CAJA MOLDEADA TM AJUST. 504-630A SOKA 400 VAC FR630





## Contadores 3P SD2

SD2115AF CONTACTOR 3P 115A AC3 - 200A AC1 B/110VAC PARA TÉRM. FR180
SD2115AM CONTACTOR 3P 115A AC3 - 200A AC1 B/220VAC PARA TÉRM. FR180
SD2150AF CONTACTOR 3P 150A AC3 - 200A AC1 B/110VAC PARA TÉRM. FR180
SD2150AM CONTACTOR 3P 150A AC3 - 200A AC1 B/220VAC PARA TÉRM. FR180
SD2185AF CONTACTOR 3P 185A AC3 - 275A AC1 B/110VAC PARA TÉRM. FR180
SD2185AM CONTACTOR 3P 185A AC3 - 275A AC1 B/220VAC PARA TÉRM. FR180
SD2185AR CONTACTOR 3P 185A AC3 - 275A AC1 B/440VAC PARA TÉRM. FR180
SD2225AM CONTACTOR 3P 225A AC3 - 275A AC1 B/220VAC PARA TÉRM. FR180
SD2265AM CONTACTOR 3P 265A AC3 - 315A AC1 B/220VAC PARA TÉRM. FR180
SD2330AM CONTACTOR 3P 330A AC3 - 380A AC1 B/220VAC PARA TÉRM. FR180
SD2400AM CONTACTOR 3P 400A AC3 - 450A AC1 B/220VAC PARA TÉRM. FR180
SD2500AM CONTACTOR 3P 500A AC3 - 630A AC1 B/220VAC PARA TÉRM. FR180
SD2630AM CONTACTOR 3P 630A AC3 - 800A AC1 B/220VAC PARA TÉRM. FR180

## RELEVOS PINES REDONDOS

REF	VOLTAJE	No PINES	CONTACTOS	CAPACIDAD CONTACTOS	TAMAÑO		
					H	W	D
47000	12VDC	8	2 Conmutables	10 A / 250VAC / 28VDC	37	33	53
47400	24VDC						
47012	12VAC						
47200	24VAC						
47700	110VAC						
48000	220VAC						
REF	VOLTAJE	No PINES	CONTACTOS	CAPACIDAD CONTACTOS	TAMAÑO		
					H	W	D
48700	12VDC	11	3 Conmutables	10A / 250 VAC / 28VDC	49	36	32
49100	24VDC				53	33	37
49300	48VDC						
49490	110VDC						
48900	24VAC						
49500	110VAC						
49700	220VAC						



## RELEVOS PINES PLANOS

## BASES PARA RELEVOS PINES REDONDOS

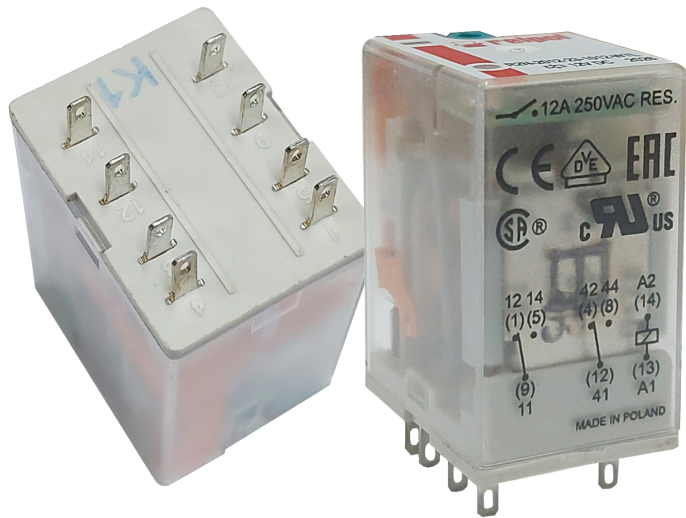
REF	No. PINES	CORRIENTE	MONTAJE	TAMAÑO (mm)			MARCA
				H	W	D	
51208	8	6A	Conexión posterior	45	45	17	EBCHQ
51210		10A	Riel	52	41	21	
51311	11				43	31	





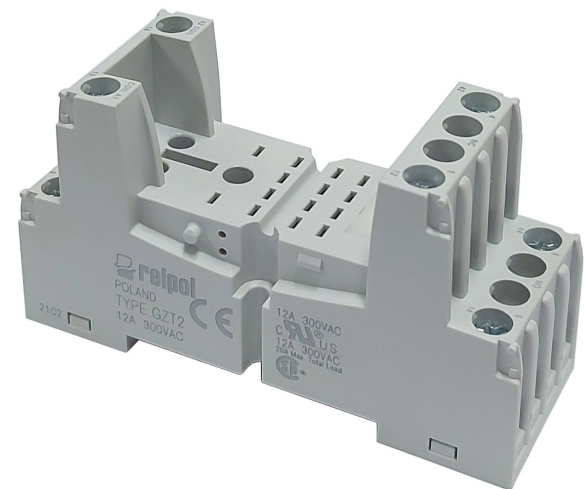
## RELEVOS PINES PLANOS

REF	VOLTAJE	No. PINES	CONTACTOS	CAPACIDAD CONTACTOS	MATERIAL CONTACTO	TAMAÑO		
						H	W	D
<b>50884</b>	12VDC	8	2 Conmutables	AC1 12A / 250 VAC DC1 12A/24VDC	AgNi	27.4	21	35.5
<b>50892</b>	24VDC							
<b>50888</b>	24VAC							
<b>50896</b>	110VAC							
<b>50900</b>	230VAC							
<b>50905</b>	12VDC	11	3 Conmutables	AC1 10A / 250 VAC DC1 10A/24VDC				
<b>50915</b>	24VDC							
<b>50925</b>	24VAC							
<b>50930</b>	110VAC							
<b>50935</b>	230VAC							
<b>51150</b>	12VDC	14	4 Conmutables	AC1 7A / 250 VAC DC1 6A / 24 VDC				
<b>51155</b>	24VDC							
<b>51160</b>	24VAC							
<b>51165</b>	110VAC							
<b>51170</b>	230VAC							



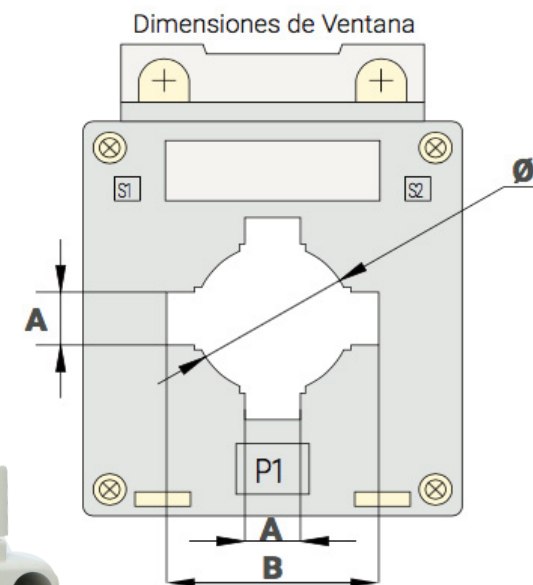
## BASES PARA RELEVOS PINES PLANOS

REF	No. PINES	CORRIENTE	MONTAJE	TAMAÑO (mm)		
				H	W	D
<b>51609</b>	8	12A	Riel	76.3	27	42.5
<b>51613</b>		10A		95	31	
<b>51616</b>	14	6A		76.3	27	
		10A		95	31	



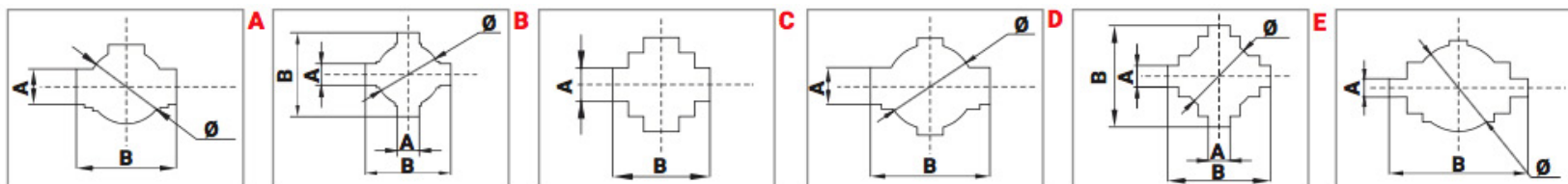
# TRANSFORMADOR DE CORRIENTE EBCHQ

Voltaje máximo	660VAC 50/60Hz			
Grado de protección	IP20			
<b>CLASE 0.5</b>				
REF	RANGO	VENTANA (mm)		
		A	B	∅
<b>54160</b>	30/5A	11	31	23
<b>54190</b>	100/5A			
<b>54200</b>	200/5A			
<b>54300</b>	300/5A	11	41	32
<b>54400</b>	400/5A			
<b>54500</b>	500/5A			
<b>54600</b>	600/5A			
<b>54800</b>	800/5A	21	61	46
<b>55100</b>	1000/5A	11	102	62



# TRANSFORMADOR DE CORRIENTE CHINT

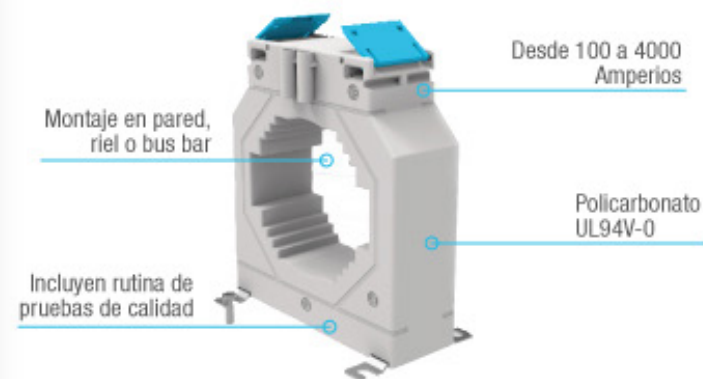
		Voltaje máximo		660VAC 50/60Hz					
		Grado de protección		IP20					
CLASE 0.2					CLASE 0.5				
REF	RANGO	VENTANA (mm)			REF	RANGO	VENTANA (mm)		
		A	B	∅			A	B	∅
55110	100/5A	11	31.5	N/A	55135	100/5A	11	31.5	NA
55112	200/5A				55137	200/5A	11	30.5	23
55114	300/5A				55139	300/5A			
55116	400/5A	121	42	31	55141	400/5A	11	42	31
55118	500/5A				55143	500/5A			
55120	600/5A				55145	600/5A			
55122	800/5A	16	51	37	55147	800/5A	16	51	37
55124	1000/5A				55149	1000/5A			
55128	2000/5A				55151	1200/5A			
					55153	1500/5A	11	52	36



**CHNT**

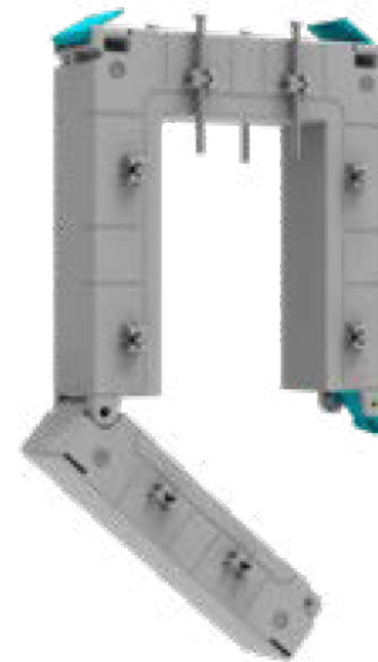
## TRASFORMADORES DE CORRIENTE NÚCLEO CERRADO VCP

		Relación	Clase 0.5VA	Clase 1VA	Barra (mm)	Diámetro (mm)	Dimensiones Externas (mm)
IMV0098	RXV30-100	100/5	1	2,5	30x10,25x15,20x20	26	70x44,5x51
IMV0100	RXV40-200	200/5	1,5	3,75	40x10, 30x20	31	78x57x62
IMV0101	RXV50-300	300/5	5	7,5	50x10,40x30	41	98x62x74
IMV0102	RXV60-400	400/5	10	12,5	60x10 50x30	51	110x62x86
IMV0103	RXV80-500	500/5	10	10	80x10, 60x30, 50x50	65	126x62x104
IMV0104	RXV80-600	600/5	10	12,5	80x10, 60x30, 50x50	65	126x62x104
IMV0105	RXV80-800	800/5	15	15	80x10, 60x30, 50x50	65	126x62x104
IMV0106	RXV80-1000	1000/5	20	30	80x10, 60x30, 50x50	65	126x62x104
IMV0107	RXV100-1200	1200/5	15	30	100x30, 80x50, 70x60	86	155x62x140
IMV0108	RXV100-1500	1500/5	20	30	100x30, 80x50, 70x60	86	155x62x140
IMV0109	RXV100-2000	2000/5	45	45	100x30, 80x50, 70x60	86	155x62x140
IMV0110	RXV100-2500	2500/5	45	45	100x30, 80x50, 70x60	86	155x62x140
IMV0111	RXV100-3000	3000/5	60	60	100x30, 80x50, 70x60	86	155x62x140
IMV0099	RXV100-4000	4000/5	60	60	100x30, 80x50, 70x60	86	155x62x140



## TRASFORMADORES DE CORRIENTE NÚCLEO PARTIDO VCP

		Clase	Relación	VA	Marco Interior (mm)
IMV0112	RXV50P-200	0,5	200/5	2,5	43x55
IMV0113	RXV50P-300	0,5	300/5	2,5	82x52
IMV0114	RXV50P-400	0,5	400/5	2,5	82x52
IMV0115	RXV50P-500	0,5	500/5	3,8	82x52
IMV0116	RXV50P-600	0,5	600/5	5	82x52
IMV0117	RXV50P-800	0,5	800/5	7,5	82x52
IMV0118	RXV80P-500	0,5	500/5	5	82x122
IMV0119	RXV80P-600	0,5	600/5	5	82x122
IMV0120	RXV80P-800	0,5	800/5	7,5	82x122
IMV0121	RXV80P-1000	0,5	1000/5	10	82x122
IMV0122	RXV80P-1500	0,5	1500/5	20	82x122
IMV0123	RXV80P-2000	0,5	2000/5	25	82x162
IMV0124	RXV80P-2500	0,5	2500/5	25	82x162
IMV0125	RXV80P-3000	0,5	3000/5	30	82x162
IMV0126	RXV80P-4000	0,5	4000/5	30	82x162



# TRANSFORMADOR DE CORRIENTE NÚCLEO DIVIDIDO RISHABH

Voltaje maximo 660VAC 50/60Hz  
Grado de proteccion IP20

REF	RANGO	CLASE		
			A	C
55261	1005A	1	23	33
55263	2005A			
55265	3005A	0,5	55	85
55267	4005A			
55269	5005A			
55271	6005A			
55273	8005A			
55275	10005A	85	125	





# TRANSFORMADOR DE CORRIENTE NÚCLEO DIVIDIDO LOVATO

## TRANSFORMADOR DE NÚCLEO PARTIDO BARRA 50x80 mm

		Corriente primaria a 5A	Cl. 0.5 VA	Cl.1 VA	Marco mm
<b>LOV1432</b>	DM0TA0100	100	-	1	32x21
<b>LOV1433</b>	DM0TA0150	150	1	2,5	32x21
<b>LOV1434</b>	DM0TA0200	200	2,5	-	32x21
<b>LOV0712</b>	DM1TA0300	300	1.5	3	50 x 80
<b>LOV0713</b>	DM1TA0400	400	1.5	3	50 x 80
<b>LOV0714</b>	DM1TA0500	500	2.5	5	50 x 80
<b>LOV0715</b>	DM1TA0600	600	2.5	5	50 x 80
<b>LOV0716</b>	DM1TA0800	800	3.	7,5	50 x 80

## TRANSFORMADOR DE NÚCLEO PARTIDO BARRA 80x80 mm

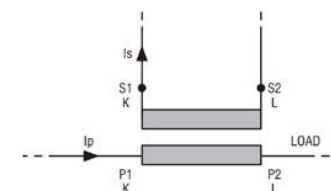
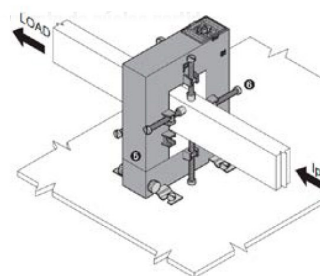
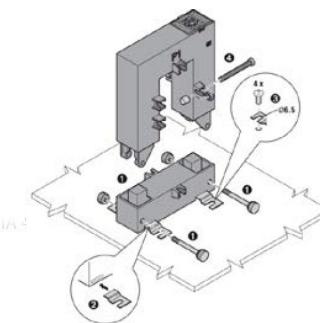
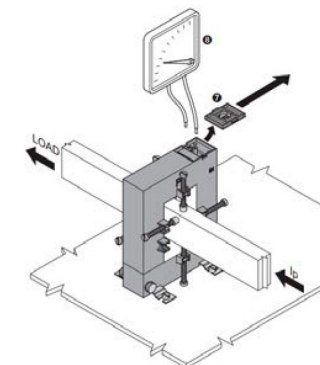
		Corriente primaria a 5A	Cl. 0.5 VA	Cl.1 VA	Marco mm
<b>LOV0717</b>	DM2TA 0500	500	2.5	5	80 x 80
<b>LOV0718</b>	DM2TA 0600	600	2.5	5	80 x 80
<b>LOV0719</b>	DM2TA 0800	800	3	7.5	80 x 80
<b>LOV0720</b>	DM2TA 1000	1000	5	10	80 x 80

## TRANSFORMADOR DE NÚCLEO PARTIDO BARRA 80x120 mm

		Corriente primaria a 5A	Cl. 0.5 VA	Cl.1 VA	Marco mm
<b>LOV0721</b>	DM3TA 0800	800	3	7.5	80 x 120
<b>LOV0722</b>	DM3TA 1000	1000	5	10	80 x 120
<b>LOV0724</b>	DM3TA 1500	1500	8	17	80 x 120

## TRANSFORMADOR DE NÚCLEO PARTIDO BARRA 80x160 mm

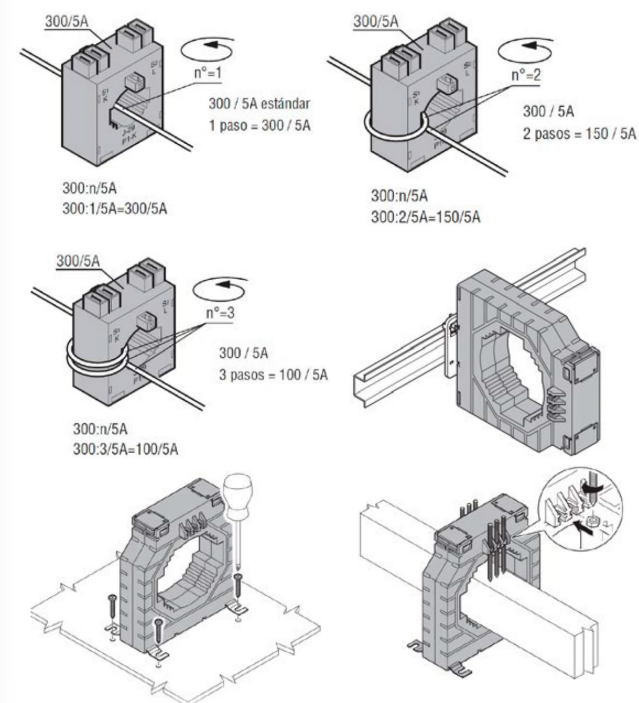
		Corriente primaria a 5A	Cl. 0.5 VA	Cl.1 VA	Marco mm
<b>LOV0725</b>	DM4TA 2000	2000	15	20	80 x160
<b>LOV0726</b>	DM4TA 2500	2500	15	20	80 x160
<b>LOV0727</b>	DM4TA 3000	3000	20	25	80 x160
<b>LOV0728</b>	DM4TA 4000	4000	20	25	80 x160





# TRANSFORMADOR DE CORRIENTE NÚCLEO CERRADO LOVATO

TRANSFORMADOR PARA CABLE $\phi$ 22 mm TERMINABLES SELLABLES						
		Corriente primaria a 5A	Cl. 0.5 VA	Cl. 1 VA	Ventana Barra (mm)	Ventana cable (mm)
LOV0504	DM0T0050	50		1,25		22
PARA CABLE $\phi$ 23 mm Y PARA BARRAS 30 x 10 mm, 25 x 12.5 mm, 20 x 15 mm						
		Corriente primaria a 5A	Cl. 0.5 VA	Cl. 1 VA	Ventana Barra (mm)	Ventana cable (mm)
LOV0505	DM2T0100	100		1	30 x 10	23
LOV0506	DM2T0200	200		2	31 x 10	23
LOV0507	DM2T0300	300	1.5	3	32 x 10	23
LOV0508	DM2T0400	400	2	3	33 x 10	23
PARA CABLE $\phi$ 30 mm Y PARA BARRAS 40 x 10 mm, 30 x 20 mm, 25 x 25 mm						
		Corriente primaria a 5A	Cl. 0.5 VA	Cl. 1 VA	Ventana Barra (mm)	Ventana cable (mm)
LOV0509	DM3T0500	500	2.5	5	80x12.5	66 mm
LOV0510	DM3T0600	600	5	10	80x12.5	66 mm
LOV0511	DM3T0800	800	5	10	80x12.5	66 mm
PARA CABLE $\phi$ 66 mm Y PARA BARRAS 80 x 12.5 mm, 60 x 30 mm, 50 x 50 mm						
		Corriente primaria a 5A	Cl. 0.5 VA	Cl. 1 VA	Ventana Barra (mm)	Ventana cable (mm)
LOV1041	DM35T0800	800	10	15	80x12.5	66 mm
LOV1042	DM35T1000	1000	15	20	80x12.5	66 mm
LOV1043	DM35T1250	1250	15	20	80x12.5	66 mm
PARA CABLE $\phi$ 86 mm Y PARA BARRAS 100 x 30 mm, 80 x 50 mm, 70 x 60 mm						
TERMINABLES SELLABLES						
		Corriente primaria a 5A	Cl. 0.5 VA	Cl. 1 VA	Ventana Barra (mm)	Ventana cable (mm)
LOV0704	DM4T1250	1250	15	30	100x30	86
LOV0705	DM4T1500	1500	20	30	100x30	86
LOV0706	DM4T1600	1600	20	30	100x30	86
LOV0707	DM4T2000	2000	30	45	100x30	86
LOV0708	DM4T2500	2500	35	45	100x30	86
LOV0709	DM4T3000	3000	45	45	100x30	86
LOV0710	DM4T3500	3500	50	50	100x30	86
LOV0711	DM4T4000	4000	50	50	100x30	86



# MÓDULO PARA TRANSFERENCIA AUTOMÁTICA

<b>LOV0893</b>	ATL600	Módulo de transferencia, para conmutación automática o manual de la carga en configuración red-generador, red-red o generador-generador; mando automático y/o manual de interruptores motorizados, contactores o seccionadores motorizados, display gráfico de 144x144 mm control de bajo y sobre voltaje, pérdida de fase, asimetría, baja y alta frecuencia, con posibilidad de activación y desactivación independiente. Rango de alimentación de 90 - 260 VAC, entrada de medición de 50 - 576 VAC para 1 Ph, 2 Ph ó 3 Ph con o sin neutro en ambas líneas, puerto óptico frontal, configuración y supervisión vía PC (mediante Synergy o Xpress) o con smartphone mediante la app SAM1.
<b>LOV0894</b>	ATL610	Las características del ATL600 y adicionalmente con 2 ranuras para módulos de expansión EXP enchufables (no incluidos) para integrar comunicaciones o entradas / salidas, rango de alimentación dual 9-36 VDC / 90-264 VAC, reloj de tiempo real con batería de respaldo, puerto óptico frontal, configuración y supervisión vía PC (mediante Synergy o Xpress) o con smartphone mediante la app SAM1, compatible con Synergy y Xpress.
<b>LOV1029</b>	ATL800	Módulo de transferencia para conmutación automática de 2 fuentes y 1 interruptor de acople, transición abierta o cerrada, alimentación 110-240 VAC y/o 12/24/48 VDC, con 3 ranuras para módulos de expansión EXP enchufables (no incluidos) para integrar comunicaciones y/o entradas / salidas, configuración y supervisión vía PC (mediante Synergy o Xpress) o con smartphone mediante la app Lovato NFC o SAM1, comunicación NFC y RS485 incluida.
<b>LOV0955</b>	ATL900	Módulo de transferencia para conmutación automática de 3 fuentes y hasta 2 interruptores de acople, transición abierta o cerrada, alimentación 110-240 VAC y/o 12/24/48 VDC, con 3 ranuras para módulos de expansión EXP enchufables (no incluidos) para integrar comunicaciones y/o entradas / salidas, configuración y supervisión vía PC (mediante Synergy o Xpress) o con smartphone mediante la app Lovato NFC o SAM1, comunicación NFC y RS485 incluida.



## ACCESORIOS PARA MODULO DE TRANSFERENCIA AUTOMATICA

LOV0781	CX01	Llave para conexión de equipos con puerto óptico frontal a PC, para programación, descarga de datos, diagnóstico y actualización de firmware.
LOV0867	CX02	Conexión Wi-Fi de equipos con puerto óptico frontal a PC, Smartphone y tablet, para programación, descarga de datos, diagnóstico, supervisión y actualización de firmware
LOV1028	EXP8001	Empaque IP65 para ATL6XX
LOV0897	ATLDPS1	Fuente Dual, Módulo de pretransferencia para alimentación de ATL, interruptores y seccionadores motorizados, vigilancia de tensión, rango de 80 a 264 VAC, 1 Ph ó 2 Ph
LOV1032	ATLDPSLC	Fuente Dual, Módulo de pretransferencia para alimentación de ATL y maniobra, con enclavamiento mecánico.
LOV0349	BG0022A22060	Minicontactor auxiliar 2NA-2NC 220 VAC, para pretransferencia, Fuente Dual



**CX01**



**CX02**

# CONTROLADORES PARA FACTOR DE POTENCIA Y ANADIZADORES

## DISPROEL

CÓDIGO	DESCRIPCIÓN
<b>4APFC6326</b>	Auto Power Factor Control 220v 60Hz step Powersavell
<b>4EPEC212R</b>	Controlador de FP + Analizador Rapidus de 12 pasos 231R-E
<b>4IP66096</b>	Cubierta de Silicona para controlador y/o analizador 96x96 mm, IP66
<b>4USB2RS485</b>	Convertor RS 485 a USB UTOR-4i
<b>4GRS485</b>	GPRS Gateway G-TOR4 más fuente KLP-10-24
<b>4ETHSER4</b>	Ethernet Serial Gateway ETOR-4





# RELES CORRECTORES DEL FACTOR DE POTENCIA Y ANALIZADORES LOVATO

LOV0791	DCRL5	Relé corrector 5 pasos integrados, con 1 ranura para módulo de expansión EXP enchufable (no incluido), rango de medida 50 - 720 VAC L-L, marco 96x96, detalle de armónicos hasta el 15", IP54	8
LOV0859	DCRL8	Relé corrector 8 pasos integrados, con 2 ranuras para módulos de expansión enchufables (no incluidos), rango de medida 50 - 720 VAC L-L, marco 144x144, detalle de armónicos hasta el 15*, IP65	14
LOV0792	DCRG8	Relé corrector 8 pasos, con 4 ranuras para módulos de expansión enchufables (no incluidos), rango de medida 50 - 720 VAC L-L, control de voltaje 3Ph +N, corriente 1 o 3 Ph, detalle de armónicos hasta el 31, funciones de analizador de redes, 3 entradas de corriente independientes, IP65, marco 144 x 144, Posibilidad de arquitectura maestro-esclavo hasta 8 esclavos	16
LOV1325	DCRG8IND	Relé corrector 8 pasos salidas rele para correccion de factor de potencia reactiva capacitiva, con 4 ranuras para módulos de expansión enchufables (no incluidos), rango de medida 50 - 720 VAC L-L, control de voltaje 3Ph +N, corriente 1 o 3 Ph, detalle de armónicos hasta el 31, funciones de analizador de redes, 3 entradas de corriente independientes, IP65, marco 144 x 144, Posibilidad de arquitectura maestro-esclavo hasta 8 esclavos.	18
LOV1324	DCRG8F	Relé corrector 8 pasos estaticos para correccion dinamica de factor de potencia, apto para controlar modulos Tiristores tipo DCTL por medio de salidas estaticas o por comunicacion RS-485, con 4 ranuras para módulos de expansión enchufables (no incluidos), rango de medida 50 - 720 VAC L-L, control de voltaje 3Ph +N, corriente 1 o 3 Ph, detalle de armónicos hasta el 31, funciones de analizador de redes, 3 entradas de corriente independientes, IP65, marco 144 x 144, Posibilidad de arquitectura maestro-esclavo hasta 8 esclavos	24 (Estáticas)



# ACCESORIOS

MÓDULOS DE EXPANSIÓN Y ACCESORIOS			
LOV0793	EXP1006	Módulo de expansión para DCRL, DCRG, 2 salidas de relé para incremento de 2 pasos, aplicaciones hasta 480 Vac AC15	\$ 324.900
LOV0908	EXP1007	Módulo de expansión para DCRL, DCRG, 3 salidas de relé para incremento de 3 pasos, aplicaciones hasta 480 Vac AC15	\$ 782.100
LOV0781	CX01	Cable para conexión de equipos con puerto óptico frontal a PC, para programación, descarga de datos, diagnóstico y actualización de firmware	\$ 1.199.500
LOV0867	CX02	Conexión Wi-Fi de equipos con puerto óptico frontal a PC, Smartphone y tablet, para programación, descarga de datos, diagnóstico, supervisión y actualización de firmware	\$ 3.224.100
LOV1336	NTC01	Sensor de temperatura externa	\$ 184.300



## SELECTORES DE MULETILLA BASE METALICA Ø 22MM

REF	POSICIONES	OPERACIÓN	CONTACTOS	PALANCA
<b>19200</b>	2	Fija	1NA	Corta
<b>19300</b>	3		2NA	

## SELECTORES DE MULETILLA BASE PLASTICA Ø 22MM IP54

REF	POSICIONES	OPERACIÓN	CONTACTOS	PALANCA
<b>20365</b>	2	Permanente	1NA	Corta
<b>20367</b>		Retorno a centro		
<b>20375</b>	3	Permanente	2NA	
<b>20377</b>		Retorno a centro		

SELECTORES DE MULETILLA  
BASE METALICA Ø 22MM



SELECTORES DE MULETILLA  
BASE PLASTICA Ø 22MM IP54

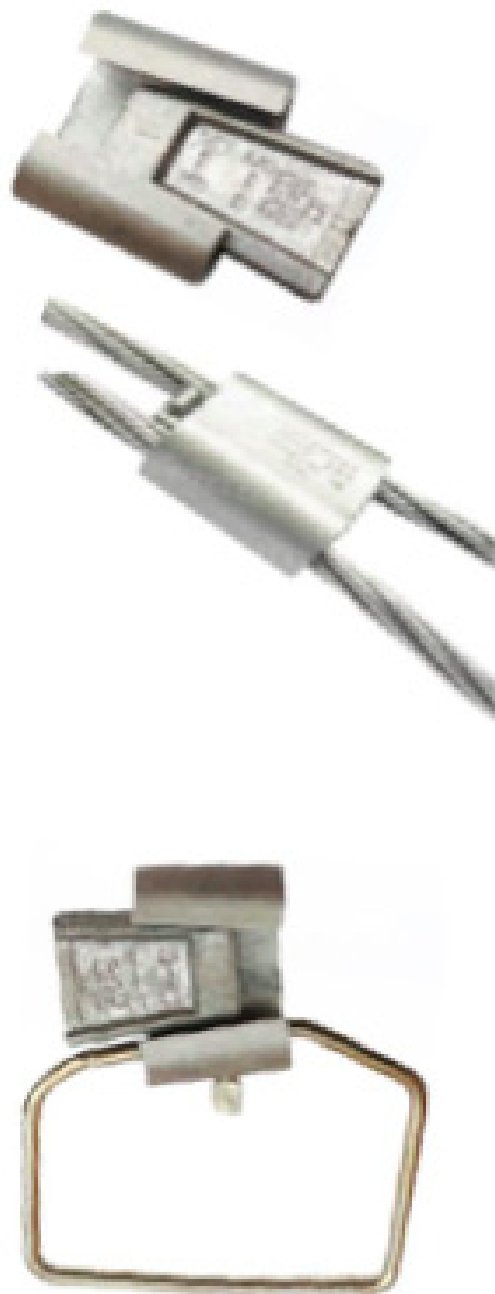
# CONECTORES DE PERFORACIÓN

REFERENCIA	RANGO DE APLICACIÓN		TIPO	USO
	PRINCIPAL	DERIVADO		
CDP-70	8 - 3/0 AWG	16 - 8 AWG	Sencillo	A. Público
CDP-6	8 - 4/0 AWG	16 - 10 AWG	Sencillo	A. Público
CDP-150-10	8 - 300 MCM	16 - 8 AWG	Sencillo	A. Público
CDP-120-35	6 - 300 AWG	12 - 2 AWG	Sencillo	Acometida
CDP-150-35	8 - 300 AWG	12 - 2 AWG	Sencillo	Acometida
CDP-16-120	6 - 4/0 AWG	6 - 4/0 AWG	Sencillo	Linea Linea
CDP-120-120	4 - 300 MCM	4 - 300 MCM	Sencillo	Linea Linea
CDP-240-240	2/0 - 477 MCM	2/0 - 477 MCM	Doble	Linea Linea
CDPRP-185-185-15	1/0 - 336.4 MCM	1/0 - 336.4MCM	Doble	Media Tensión (15kv)





## CONECTORES TIPO CUÑA



REF	RANGO DE APLICACIÓN		MATERIAL	CARTUCHO	UNIDAD EMPAQUE
	PRINCIPAL	DERIVADO			
CADC-101	1/0 AWG	2 AWG	Aluminio	Rojo	200
CADC-103	2 AWG 1/0 AWG	2 AWG 4 AWG	Aluminio	Rojo	200
CADC-20B	1/0 AWG 2/0 AWG 2/0 AWG 2/0 AWG 3/0 AWG 3/0 AWG 4/0 AWG 4/0 AWG	1/0 AWG 4 AWG 2 AWG 1/0 AGW 2/0 AGW 4 AWG 2AWG 6AWG 4AWG	Aluminio	Azul	100
CADC-205	2/0 AWG 3/0 AWG	1/0 AWG 2AWG	Aluminio	Azul	100
CADC-208	2/0 AWG 3/0 AWG 3/0 AWG 3/0 AWG 4/0 AWG 4/0 AWG 4/0 AWG	2/0 AWG 1/0 AWG 2/0 AWG 3/0 AWG 2 AWG 1/0 AWG 2/0 AWG	Aluminio	Azul	100
CADC-209	3/0 AWG 4/0 AWG	3/0 AWG 2/0 AWG	Aluminio	Azul	100
CADC-211	4/0 AWG 4/0 AWG	3/0 AWG 4 AWG	Aluminio	Azul	100
CADC-316	266.8 KCMIL 266.8 KCMIL 266.8 KCMIL 336.4 KCMIL 336.4 KCMIL 336.4 KCMIL	3/0 AWG 4/0 AWG 266.8 KCMIL 2/0 AWG 3/0 AWG 4/0 AWG	Aluminio	Azul	100
CADC-317	336.4 KCMIL	266.8 KCMIL 336.4 KCMIL	Aluminio	Azul	100
CADC-103	4 - 2 AWG		Aluminio	Azul	50
CAEN-201	1/0 - 2/0 AWG		Aluminio	Azul	40
CAEN-20B	1/0 - 4/0 AWG		Aluminio	Azul	40
CAEN-202	3/0 - 4/0 AWG		Aluminio	Azul	40

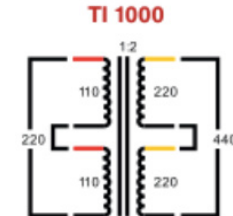
# TRANSFORMADORES DE CONTROL

## CARACTERÍSTICAS

- Amplio rango de potencia: desde 50 VA hasta 12 KVA en transformadores monofásicos.
- Diseños especiales bajo especificaciones del cliente.
- El diseño del transformador permite una fácil conexión para diferentes voltajes de entrada y salida: (110/440 - 440/110) (110/220 - 220/110) (220/440 - 440/220).

## APLICACIONES

- Tableros de control
- Instalación de maquinas a 440 VAC.
- Aplicaciones que requieran conversión de voltaje de 110.

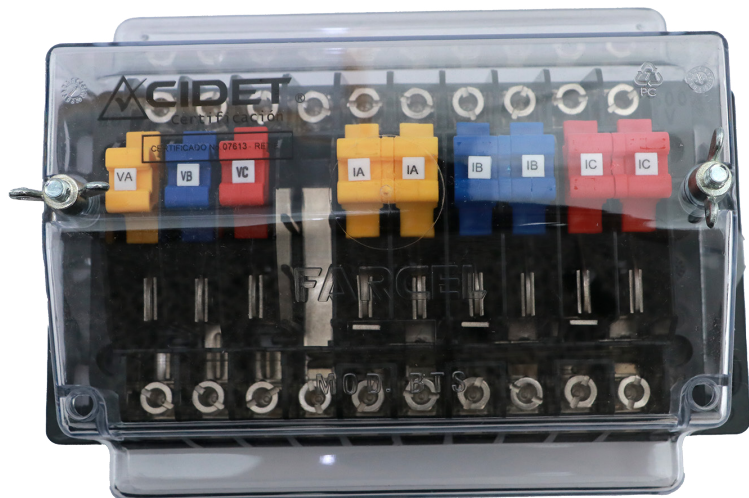


MODELO	POTENCIA	CONEXIONES	DIMENSIONES (cm) FRENTE x FONDO x ALTO	PESO APROXIMADO
TI 50	50 VA	REGLETA	9,5 x 7,5 x 6	1,1 kg
TI 100	100 VA	REGLETA	9,5 x 7,5 x 6	1,2 kg
TI 150	150 VA	REGLETA	9,5 x 7,5 x 10	1,9 kg
TI 200	200 VA	REGLETA	9,5 x 8 x 10	2,3 kg
TI 300	300 VA	REGLETA	11,5 x 7,5 x 11,5	2,5 kg
TI 400	400 VA	REGLETA	11,5 x 9 x 11,5	3,6 kg
TI 500	500 VA	REGLETA	11,5 x 9,5 x 11,5	4 kg
TI 750	750 VA	REGLETA	15 x 9,5 x 14,5	5,8 kg
TI 1000	1000 VA	RIEL DIN	15 x 11,5 x 14,5	6,6 kg
TI 2000	2000 VA	RIEL DIN	18 x 13 x 17	13 kg
TI 3000	3000 VA	RIEL DIN	18 x 18 x 17	22,4 kg

# BLOQUES DE PRUEBA

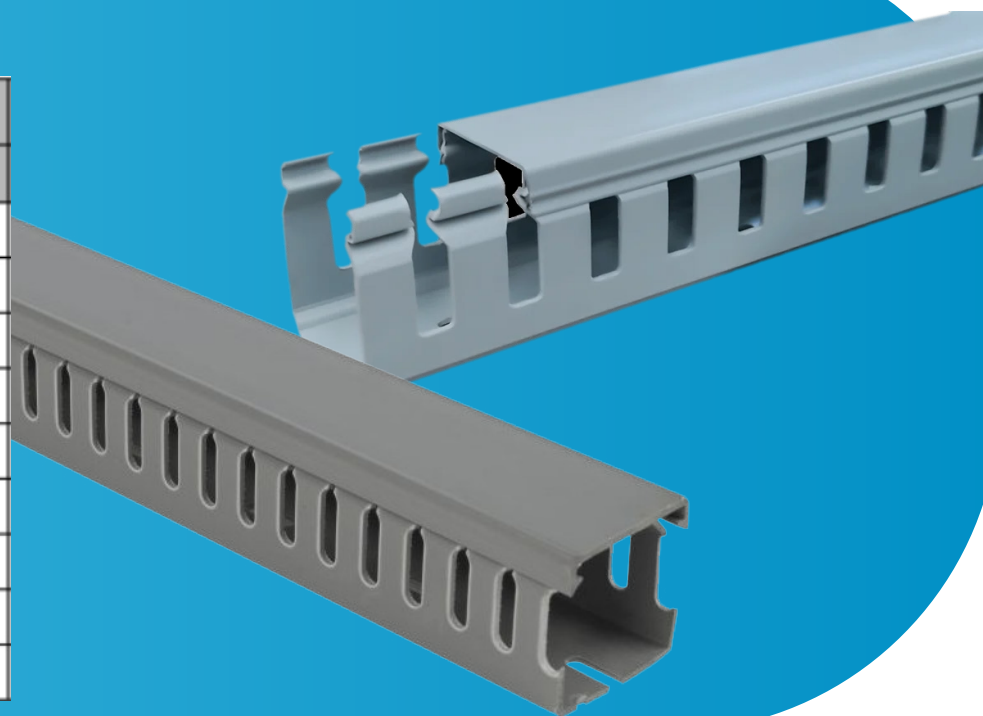
BTS1MED

BLOQUE DE PRUEBA FACEL 1 MEDIDOR

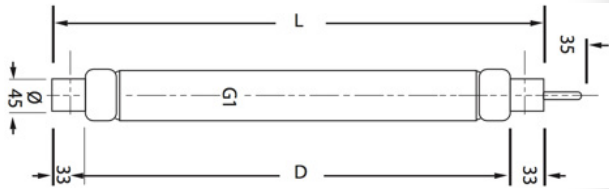


## CANALETAS RANURADAS

IMAGEN	Dimensión Base X Altura (mm)	Unidades por caja	Referencia	
			Gris	Negro
 	25x25	32	CR25*25-G	CR25*25-N
	25x40	20	CR25*40-G	CR25*40-N
	25x60	15	CR25*60-G	CR25*60-N
	40x40	15	CR40*40-G	CR40*40-N
	40x60	10	CR40*60-G	CR40*60-N
	60x40	10	CR60*40-G	CR60*40-N
	60x60	6	CR60*60-G	CR60*60-N
	60x80	6	CR60*80-G	CR60*80-N
	80x80	4	CR80*80-G	CR80*80-N



## FUSIBLES HH (MEDIA TENSION)



S1A4010.08 a S4A5100.08

REF	CORRIENTE (A)	TENSIÓN NORMAL	CORRIENTE RUPTURA I3 (A)	CAPACIDAD DE RUPTURA	TAMAÑO (mm)	
					LONGITUD (D)	LONGITUD (L)
S1A4010.08	10	24kV	50	63kA	442	508
S1A4016.08	16		52			
S1A4025.08	25		94			
S1A4040.08	40		156			
S68A4050.08	50		213			
S65A4063.08	63		284			
S4A4100.08	100		483			
S4A4160.08	160		640			
S4A4200.08	200		800			
S4A5010.08	10		36kV			
S1A5016.08	16	64				
S1A5025.08	25	100				
S1A5040.08	40	160				
S68A5050.08	50	200				
S4A5063.08	63	252				
S4A5080.08	80	320				
S4A5100.08	100	400				

Diámetro inserción: 45mm - Longitud máxima del percutor: 35 mm fuerza 80N

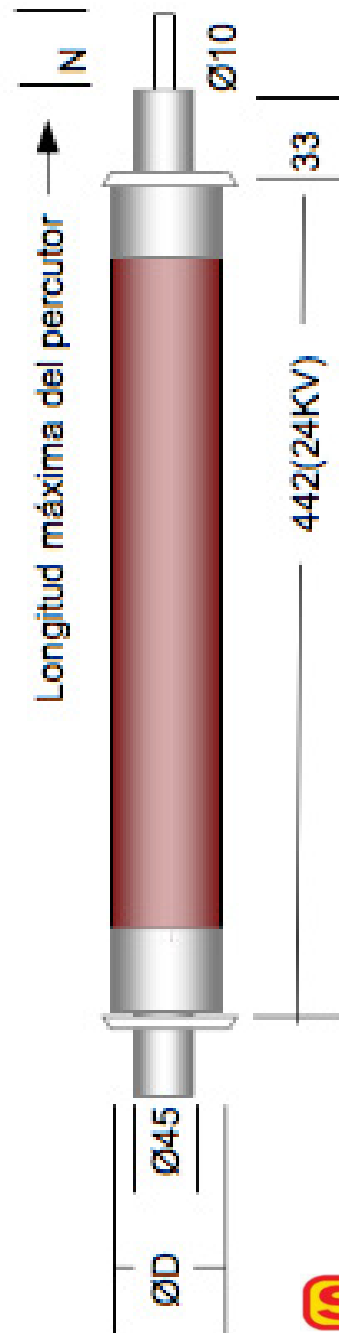
Materiales: Cuerpo en cerámica, elemento fusible (espiral) en plata rodeado de arena de cuarzo

Cumple: Estándar IEC 602282-1, DIN 43625, VDE 0670-4





Código	Referencia	Voltaje	Amperaje	ØD mm
SB0021	S3000613.2	10/24 kV	2	53
SB0023	S3000613.4	10/24 kV	4	53
SB0001	S3000613.6,3	10/24 kV	6.3	53
SB0002	S3000613.10	10/24 kV	10	53
SB0003	S3000613.16	10/24 kV	16	53
SB0004	S3000613.20	10/24 kV	20	53
SB0005	S3000613.25	10/24 kV	25	53
SB0006	S3000613.31,5	10/24 kV	31.5	53
SB0007	S3000613.40	10/24 kV	40	53
SB0008	S3001413.50	10/24 kV	50	67
SB0009	S3001413.63	10/24 kV	63	67
SB0020	S3001413.80	10/24 kV	80	67
SB0010	S3002213.100	10/24 kV	100	85
SB0011	S3002213.125	10/24 kV	125	85
SB0012	S3002213.160	10/24 kV	160	85
SB0028	S3002214.200	10/24 kV	200	85
SB0024	S3000813.4	20/36 kV	4	53
SB0013	S3000813.6,3	20/36 kV	6.3	53
SB0014	S3000813.10	20/36 kV	10	53
SB0015	S3000813.16	20/36 kV	16	53
SB0016	S3000813.20	20/36 kV	20	53
SB0090	S3000813.25	20/36 kV	25	53
SB0017	S3001613.31,5	20/36 kV	31.5	67
SB0025	S3001613.40	20/36 kV	40	67
SB0018	S3001613.50	20/36 kV	50	85
SB0019	S3002413.63	20/36 kV	63	85
SB0026	S3002413.80	20/36 kV	80	85
SB0027	S3002413.100	20/36 kV	100	85
ZG0120	XRNT3A-36-	36 KV	200	88



## AMARRES PLASTICOS

CAB10025BR	AMARRE PLÁSTICO BLANCO (100mm x 2.5mm) x 100 UND
CAB10025PT	AMARRE PLÁSTICO NEGRO (100mm X 2.5mm) x 100 UND
CAB15035BR	AMARRE PLÁSTICO BLANCO (150mm X 3.5mm) x 100 UND
CAB15035PT	AMARRE PLÁSTICO NEGRO (150mm X 3.5mm) x 100 UND
CAB20048BR	AMARRE PLÁSTICO BLANCO (200mm X 4.8mm) x 100 UND
CAB20048PT	AMARRE PLÁSTICO NEGRO (200mm X 4.8mm) x 100 UND
CAB25036BR	AMARRE PLÁSTICO BLANCO (250mm X 3.6mm) x 100 UND
CAB25036PT	AMARRE PLÁSTICO NEGRO(250mm X 3.6mm) x 100 UND
CAB30048BR	AMARRE PLÁSTICO BLANCO (300mm X 4.8mm) x 100 UND
CAB30048PT	AMARRE PLÁSTICO NEGRO (300mm X 4.8mm) x 100 UND
CAB65012BR	AMARRE PLÁSTICO BLANCO (650mm X 12.0mm) x 50 UND
CABE5012PT	AMARRE PLÁSTICO NEGRO (650mm X 12.0mm) x 50 UND



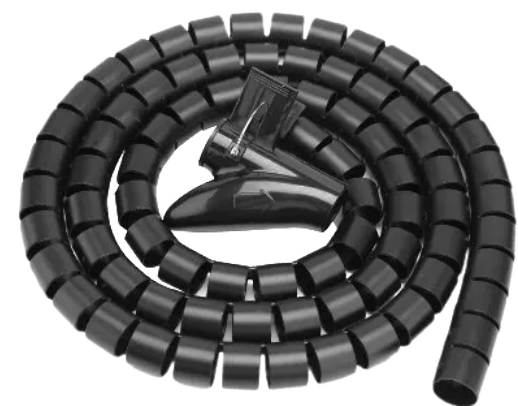
## ESPIRALES

### ESPIRAL PARA AGRUPAR CABLES, COLOR BLANCO

		Diámetro (mm)	Rango de envoltura (mm)
ACV0030	VE-W3	3	1.5 - 10
ACV0031	VE-W6	4.5	2.5 - 15
ACV0032	VE-W8	8	6 - 30
ACV0034	VE-W12	12	9 - 32
ACV0036	VE-W15	15	12 - 35
ACV0038	VE-W19	19	15 - 25
ACV0039	VE-W24	24	20 - 100

### ESPIRAL PARA AGRUPAR CABLES, COLOR NEGRO

		Diámetro (mm)	Rango de envoltura (mm)
ACV0033	VE-B8	8	6 - 30
ACV0035	VE-B12	12	9 - 32
ACV0037	VE-B15	15	12 - 35



## CINTA BANDIT





# PROTECCIONES CONTRA SOBRETENSIONES

## PROTECCIÓN MONOBLOCK TIPO 1

		No. Polos	Tensión Red L-N/L-L(V)	Iimp (kA)	In (kA)	I <sub>fi</sub> (kA)	Up (kV)	I <sub>tot</sub> (kA)
CIR0104	CSH1-50/120	1	120/208	50	50	50	2,5	50
CIR0154	CSH3-50/230 TNC	3	120/208	50	50	50	2,5	150
CIR0155	CSH4-50/230 TNS	4	120/208	50	50	50	2,5	200
CIR0105	CSH1-50/277	1	277/480	50	50	50	2,5	50
CIR0156	CSH3-50/480 TNC	3	277/480	50	50	50	2,5	150
CIR0157	CSH4-50/480 TNS	4	277/480	50	50	50	2,5	200

## PROTECCIÓN COMBINADA DESENCHUFABLE TIPO 1 + 2. MODO COMÚN. 100% RETIE

		No. Polos	Tensión Red L-N/L-L(V)	I <sub>max</sub> (kA)	Iimp (kA)	In (kA)	Up (kV)	I <sub>tot</sub> (kA)
CIR0001	PSC1-12,5/120	1	120/208	65	12,5	20	≤ 1,0	65
CIR0002	PSC1-12,5/277	1	277/480	65	12,5	20	≤ 1,4	65
CIR0003	PSC2-12,5/120 TNS	2	120/208	65	12,5	20	≤ 1,0	130
CIR0004	PSC2-12,5/277 TNS	2	277/480	65	12,5	20	≤ 1,4	130
CIR0005	PSC3-12,5/230TNC	3	120/208	65	12,5	20	≤ 1,0	195
CIR0126	PSC3-12,5/480TNC	3	277/480	65	12,5	20	≤ 1,4	195
CIR0006	PSC4-12,5/230 TNS	4	120/208	65	12,5	20	≤ 1,0	260
CIR0007	PSC4-12,5/480 TNS	4	277/480	65	12,5	20	≤ 1,4	260

## PROTECCIÓN DESENCHUFABLE TIPO 2. MODO COMÚN. 100% RETIE

		No. Polos	Tensión Red L-N/L-L(V)	Iimp (kA)	I <sub>max</sub> (kA)	In (kA)	Up (kV)	I <sub>tot</sub> (kA)
CIR0017	PSM1-40/120	1	120/208	-	40	20	≤ 1	40
CIR0018	PSM1-40/277	1	277/480	-	40	20	≤ 1,5	40
CIR0019	PSM2-40/120 TNS	2	120/208	-	40	20	≤ 1	80
CIR0020	PSM2-40/277 TNS	2	277/480	-	40	20	≤ 1,5	80
CIR0021	PSM3-40/230TNC	3	120/208	-	40	20	≤ 1	120
CIR0128	PSM3-40/480TNC	3	277/480	-	40	20	≤ 1,4	120
CIR0022	PSM4-40/230 TNS	4	120/208	-	40	20	≤ 1	160
CIR0023	PSM4-40/480 TNS	4	277/480	-	40	20	≤ 1,5	160

## PROTECCIÓN DESENCHUFABLE TIPO 2+3.COMÚN. 100% RETIE

		No. Polos	Tensión Red L-N/L-L(V)	Iimp (kA)	I <sub>max</sub> (kA)	In (kA)	Up (kV)	I <sub>tot</sub> (kA)
CIR0010	PSM1-20/120	1	120/208	-	20	10	≤ 0,8	20
CIR0011	PSM1-20/277	1	277/480	-	20	10	≤ 1,4	20
CIR0012	PSM2-20/120 TNS	2	120/208	-	20	10	≤ 0,8	40
CIR0013	PSM2-20/277 TNS	2	277/480	-	20	10	≤ 1,4	40
CIR0014	PSM3-20/230TNC	3	120/208	-	20	10	≤ 0,8	60
CIR0015	PSM4-20/230 TNS	4	120/208	-	20	10	≤ 0,8	80
CIR0016	PSM4-20/480 TNS	4	277/480	-	20	10	≤ 1,4	80

## PROTECCIÓN DESENCHUFABLE TIPO 3. MODO COMÚN. 100% RETIE

		No. Polos	Tensión Red L-N/L-L(V)	Iimp (kA)	I <sub>max</sub> (kA)	In (kA)	Up (kV)	I <sub>tot</sub> (kA)
CIR0028	PSL1-8/120	1	120/208	-	8	3	0,7	8
CIR0029	PSL1-8/277	1	277/480	-	8	3	1,1	8
CIR0030	PSL2-8/120 TNS	2	120/208	-	8	3	0,7	16
CIR0031	PSL2-8/277 TNS	2	277/480	-	8	3	1,1	16
CIR0032	PSL3-8/230TNC	3	120/208	-	8	3	0,7	24
CIR0033	PSL4-8/230 TNS	4	120/208	-	8	3	0,7	32
CIR0034	PSL4-8/480 TNS	4	277/480	-	8	3	1,1	32

## PROTECCIÓN DESENCHUFABLE TIPO 2. MODO DIFERENCIAL

		No. Polos (#F + N)	Tensión Red L-N/L-L(V)	I <sub>max</sub> (kA)	In (kA)	Up (kV)	IR
CIR0094	PSM1-40N	1 (N)	N	40	20	≤ 1,5	
CIR0095	PSM2-40/120 TT	2 (1F + N)	120/208	40	20	≤ 0,8	
CIR0096	PSM2-40/120 TT IR	2 (1F + N)	120/208	40	20	≤ 0,8	•
CIR0097	PSM2-40/277 TT	2 (1F + N)	277/480	40	20	≤ 1,4	
CIR0098	PSM2-40/277 TT IR	2 (1F + N)	277/480	40	20	≤ 1,4	•
CIR0099	PSM4-40/230 TT	4 (3F + N)	120/208	40	20	≤ 0,8	
CIR0100	PSM4-40/230 TT IR	4 (3F + N)	120/208	40	20	≤ 0,8	•
CIR0101	PSM4-40/480 TT	4 (3F + N)	277/480	40	20	≤ 1,4	
CIR0102	PSM4-40/480 TT IR	4 (3F + N)	277/480	40	20	≤ 1,4	•





# PROTECCIONES CONTRA SOBRETENSIONES TRANSITORIAS PARA TENSIONES ESPECIALES

## PROTECCIÓN COMBINADA DESENCHUFABLE TIPO 1 + 2. MODO COMÚN. CONTACTO DE INDICACIÓN 100% RETIE

		No. Polos	Tensión Red L-N/L-L(V)	Iimp (kA)	I <sub>max</sub> (kA)	I <sub>n</sub> (kA)	U <sub>p</sub> (kV)	I <sub>tot</sub> (kA)
CIR0066	PSC1-12,5/120 IR	1	120/208	12,5	65	20	≤ 1,0	65
CIR0067	PSC1-12,5/277 IR	1	277/480	12,5	65	20	≤ 1,4	65
CIR0068	PSC2-12,5/120 TNS IR	2	120/208	12,5	65	20	≤ 1,0	130
CIR0069	PSC2-12,5/277 TNS IR	2	277/480	12,5	65	20	≤ 1,4	130
CIR0070	PSC3-12,5/230TNC IR	3	120/208	12,5	65	20	≤ 1,0	195
CIR0127	PSC3-12,5/480TNC	3	277/480	12,5	65	20	≤ 1,4	195
CIR0071	PSC4-12,5/230 TNS IR	4	120/208	12,5	65	20	≤ 1,0	260
CIR0072	PSC4-12,5/480 TNS IR	4	277/480	12,5	65	20	≤ 1,4	260

## PROTECCIÓN DESENCHUFABLE TIPO 2. MODO COMÚN. CONTACTO DE INDICACIÓN REMOTA (IR). 1

		No. Polos	Tensión Red L-N/L-L(V)	Iimp (kA)	I <sub>max</sub> (kA)	I <sub>n</sub> (kA)	U <sub>p</sub> (kV)	I <sub>tot</sub> (kA)
CIR0073	PSM1-40/120 IR	1	120/208	-	40	20	≤ 1	40
CIR0074	PSM1-40/277 IR	1	277/480	-	40	20	≤ 1,5	40
CIR0075	PSM2-40/120 TNS IR	2	120/208	-	40	20	≤ 1	80
CIR0076	PSM2-40/277 TNS IR	2	277/480	-	40	20	≤ 1,5	80
CIR0077	PSM3-40/230TNC IR	3	120/208	-	40	20	≤ 1	120
CIR0129	PSM3-40/480TNC	3	277/480	-	40	20	≤ 1,4	120
CIR0078	PSM4-40/230 TNS IR	4	120/208	-	40	20	≤ 1	160
CIR0079	PSM4-40/480 TNS IR	4	277/480	-	40	20	≤ 1,5	160

## PROTECCIÓN DESENCHUFABLE TIPO 2+3. COMÚN (IR). 100% RETIE

		No. Polos	Tensión Red L-N/L-L(V)	Iimp (kA)	I <sub>max</sub> (kA)	I <sub>n</sub> (kA)	U <sub>p</sub> (kV)	I <sub>tot</sub> (kA)
CIR0080	PSM1-20/120 IR	1	120/208	-	20	10	≤ 0,8	20
CIR0081	PSM1-20/277 IR	1	277/480	-	20	10	≤ 1,4	20
CIR0082	PSM2-20/120 TNS IR	2	120/208	-	20	10	≤ 0,8	40
CIR0083	PSM2-20/277 TNS IR	2	277/480	-	20	10	≤ 1,4	40
CIR0084	PSM3-20/230TNC IR	3	120/208	-	20	10	≤ 0,8	60
CIR0085	PSM4-20/230 TNS IR	4	120/208	-	20	10	≤ 0,8	80
CIR0086	PSM4-20/480 TNS IR	4	277/480	-	20	10	≤ 1,4	80

## PROTECCIÓN DESENCHUFABLE TIPO 3. MODO COMÚN. CONTACTO DE INDICACIÓN REMOTA (IR). 100% RETIE

		No. Polos	Tensión Red L-N/L-L(V)	Iimp (kA)	I <sub>max</sub> (kA)	I <sub>n</sub> (kA)	U <sub>p</sub> (kV)	I <sub>tot</sub> (kA)
CIR0087	PSL1-8/120 IR	1	120/208	-	8	3	≤ 0,7	8
CIR0088	PSL1-8/277 IR	1	277/480	-	8	3	≤ 1,1	8
CIR0089	PSL2-8/120 TNS IR	2	120/208	-	8	3	≤ 0,8	16
CIR0090	PSL2-8/277 TNS IR	2	277/480	-	8	3	≤ 1,1	16
CIR0091	PSL3-8/230TNC IR	3	120/208	-	8	3	≤ 0,7	24
CIR0092	PSL4-8/230 TNS IR	4	120/208	-	8	3	≤ 0,8	32

## CARTUCHOS DE REEMPLAZO PARA PROTECCIONES DESENCHUFABLES. MODO COMÚN. 100% RETIE

CIR0008	PSC-12,5/120	Para fases de 120 V en PSC -12,5
CIR0009	PSC-12,5/277	Para fases de 277 V en PSC -12,5
CIR0026	PSM-40/120	Para fases de 120 V en PSM -40
CIR0027	PSM-40/277	Para fases de 277 V en PSM -40
CIR0024	PSM-20/120	Para fases de 120 V en PSM -20
CIR0025	PSM-20/277	Para fases de 277 V en PSM -20
CIR0035	PSL-8/120	Para fases de 120 V en PSL -8
CIR0036	PSL-8/277	Para fases de 277 V en PSL -8

## CARTUCHOS DE REEMPLAZO PARA PROTECCIONES DESENCHUFABLES. MODO COMÚN Y MODO DIFERENCIAL

CIR0103	PSM-40N	Para neutro en PSM2-40 ó PSM4-40 en versiones MC+MD
CIR0026	PSM-40/120	Para fases de 120 V en PSM -40
CIR0027	PSM-40/277	Para fases de 277 V en PSM -40



# PROTECCIONES CONTRA SOBRETENSIONES TRANSITORIAS PARA TENSIONES ESPECIALES, MEDICION Y CONTROL

## PROTECCIÓN CONTRA SOBRETENSIONES TRANSITORIAS PARA TENSIONES ESPECIALES DPS TIPO 1+2- TIPO 2

		No. Polos	Tensión Red L-N/L-L(V)	Iimp (kA)	I <sub>max</sub> (kA)	I <sub>n</sub> (kA)	U <sub>p</sub> (kV)	I <sub>tot</sub> (kA)
CIR0106	PSM3-30/750 TNC	3	690	NA	30	15	≤ 3	90
CIR0140	DPS Tipo 1+2 PSC3-5/680R IR -690/800VAC	4	460/800	5	40	20	≤ 5	160
CIR0141	DPS Tipo 2 PSM3-30/850R IR	4	460/800	-	30	15	≤ 6	120
CIR0142	DPS TIPO 2 PSM2-40/150 ELV, 2P,40kA, 8/20	2	125	-	40	20	≤ 0,9	80

## PROTECCIÓN PARA MEDICIÓN Y CONTROL

		Tipo de Señal	Tensión de Comunicación	Hilos Protegidos	Frecuencia Máxima de Transmisión	Formato Protección	Conector Entrada y Salida
CIR0045	DIN 6V-2C	DeviceNet, Modbus, PTC sonda señal temperatura	6 V	1 Par	1 MHz	DIN	Borna
CIR0046	DIN 12V-2C	Señales binarias, señales 4-20 mA.	12 V	2	1.2 MHz	DIN	Borna
CIR0047	DIN 24V-2C	Profibus pal rs 232, Señales binarias, Señales 4-20 mA.	24 V	2	4 MHz	DIN	Borna
CIR0048	DIN 24V-4G1	RS 232, Señales binarias.	24 V	4	2 MHz	DIN	Borna
CIR0049	DIN 24V-2G2	Profibus PA, RS 485-422, señales 4-20 mA.	24 V	2 Pares	2 MHz	DIN	Borna
CIR0146	DIN 48V-2C	RS 232, RS 485 / 422, 4-20 mA, PROFIBUS PA, Señales binarias, KNX bus, Modbus, PTC	48V	1 PAR	5MHz	DIN	Borna
CIR0124	DIN 12V-3A	12VDC, 3 Amperios	12 V	2	NA	DIN	Borna
CIR0125	DIN 24V-3A	24VDC, 3 Amperios	24 V	2	NA	DIN	Borna

## PROTECCIÓN PARA LÍNEAS DE TELEFONÍA

		Tipo de Señal	Tensión de Comunicación	Hilos Protegidos	Frecuencia Máxima Transmisión	Formato Protección	Conector Entrada	Conector Salida
CIR0050	DIN-ADSL	Telefonía ADSL	200 V	2	3 MHz	DIN	Borna	Borna
CIR0051	MCH-ADSL	Telefonía ADSL	200 V	2	3 MHz	Mochila	RJ11 Macho	RJ11 Hembra

## PROTECCIÓN PARA REDES ETHERNET

CIR0052	NETPRO 100 BT	Ethernet Cat 5E	5 V	4x2	Cat 5E (250 MHz)	1 Polo	RJ45 Hembra	RJ45 Hembra
CIR0053	NETPRO 1P POE	Power Ethernet POE Cat 6	48 VDC / 5 VDC	4x2	Cat 6 (250 MHz)	1 Polo	RJ45 Hembra	RJ45 Macho (Cable)
CIR0054	NETPRO CG-1P	Ethernet Cat 6	5V	2X4	-	Cat 6. (250 MHz)	RJ45 (macho) UTP	RJ45 (macho) UTP

## PROTECCIÓN PARA RADIOFRECUENCIA

CIR0055	CT10BNC	Antenas, Señales Coaxiales	230 V	2	3 GHz	Coaxial	BNC Macho	BNC Macho
CIR0056	CT10F	Antenas, Señales Coaxiales	230 V	2	3 GHz	Coaxial	F Macho	F Macho
CIR0057	CT05CCTV	CCTV	60 V	2	3 GHz	Coaxial	BNC Macho	BNC Hembra
CIR0058	CT10UHF	Antenas, Señales Coaxiales	230 V	2	3 GHz	Coaxial	UHF Macho	UHF Macho

# SAFERGROUND LA SOLUCIÓN PREMIUM PARA LAS INSTALACIONES MÁS EXIGENTES

## DPS TIPO 2. MODO DIFERENCIAL CON SAFERGROUND

		N° Polos (#F+N)	Un (V) L-N/L-L	I <sub>max</sub> (kA)	I <sub>n</sub> (kA)	Up (kV)
CIR0122	PSM2-40/120 SG	2(1F+N)	120/208	40	20	≤ 1
CIR0123	PSM4-40/230 SG	4(3F+N)	120/208	40	20	≤ 1

## DPS TIPO 1+2 . FOTOVOLTAICA 1000 V - NO REQUIERE FUSIBLE PREVIO

		N° POLOS	UN (v) (+)(-)	I <sub>imp</sub> (kA) onda 10/350	I <sub>max</sub> (kA) onda 8/20	I <sub>n</sub> (kA)	Up(kV)
CIR0121	PSC3-5/1000PV	3	1000	5	40	20	≤ 4

## DPS TIPO 2. FOTOVOLTAICA 600 V y 1000 V VERSIÓN NORMAL Y CON INDICACIÓN REMOTA (IR), NO FUSIBLE PREVIO

		No. Polos	Un (V) (+)(-)	I <sub>max</sub> (kA) onda 8/20	I <sub>n</sub> (kA)	Up (kV)
CIR0107	PSM3-40/600 PV	3	600	40	20	≤2,6
CIR0108	PSM3-40/600 PV IR	3	600	40	20	≤2,6
CIR0109	PSM3-40/1000 PV	3	1000	40	20	≤4
CIR0110	PSM3-40/1000 PV IR	3	1000	40	20	≤4

## DPS TIPO 2. AC/DC 48 V Y 60 V VERSIÓN NORMAL Y CON INDICACIÓN REMOTA (IR)

		No. Polos	Un (V) (+)(-)	I <sub>max</sub> (kA) onda 8/20	I <sub>n</sub> (kA)	Up (kV)
CIR0111	PSM2-40/48 ELV	2	48	40	20	≤0,3
CIR0112	PSM2-40/48 ELV IR	2	48	40	20	≤0,3
CIR0113	PSM2-40/60 ELV	2	60	40	20	≤0,5
CIR0114	PSM2-40/60 ELV IR	2	60	40	20	≤0,5





# DPS CLAMPER

## PROTECCIÓN CONTRA SOBRETENSIONES TIPO 2, ONDA 8/20, MODULAR, UL 1449, MOV



Código	Referencia	U nom	Uc (Vac)	Up Kv	In de descarga*		Módulos (MC)
					Máxima	Nominal	
CL0006	VCL 175V 20KA 2M	230 V	175 V	0.8	20 KA	10 KA	2 (Varistor)
CL0007	VCL 175V 20KA 3M	230 V	175 V	0.8	20 KA	10 KA	3 (Varistor)
CL0008	VCL 175V 20KA 4M	230 V	175 V	0.8	20 KA	10 KA	4 (Varistor)
CL0013	VCL 175V 45KA 3M	230 V	175 V	1.2	45 KA	20 KA	3 (Varistor)
CL0009	VCL 175V 45KA 4M	230 V	175 V	1.2	45 KA	20 KA	4 (Varistor)
CL0032	VCL 385V 45KA 3M	480 V	385 V	2	45 KA	20 KA	3 (Varistor)
CL0033	VCL 385V 45KA 4M	480 V	385 V	2	45 KA	20 KA	4 (Varistor)

## PROTECCIÓN CONTRA SOBRETENSIONES TIPO 1+2, ONDA 10/350, Modular, UL 1449, MOV



Código	Referencia	U nom	Uc (Vac)	Up Kv	In de descarga*		Módulos (MC)
					10/350	8/20	
CL0015	VCL 175V 12,5K 3M	230 V	175 V	1.4	12,5 KA	20 KA	3 (Varistor)
CL0011	VCL 175V 12,5K 4M	230 V	175 V	1.4	12,5 KA	20 KA	4 (Varistor)
CL0016	VCL 275V 12,5K 3M	440 V	275V	1.5	12,5 KA	20 KA	3 (Varistor)
CL0012	VCL 275V 12,5K 4M	440 V	275V	1.5	12,5 KA	20 KA	4 (Varistor)
CL0018	SCL 275V 60KA 3M	440 V	275V	1.3	60 KA	60 KA	3 (Varistor)
CL0019	SCL 275V 60KA 4M	440 V	275V	1.3	60 KA	60 KA	4 (Varistor)

\* Corriente nominal de descarga por polo.

\* Máxima corriente de sobre tensión en 8/20uSg: 60 KA para el VCL.

\* Máxima corriente de sobre tensión en 8/20uSg: 120 KA para el SCL.

\* SCL, tipo I, tecnología Spark GAP.

Código	Referencia	Sistema		
		120V	220V	440V
CL0006	VCL 175V 20KA 2M	1F+N	2F	
CL0007	VCL 175V 20KA 3M		2F+N/3F	
CL0008	VCL 175V 20KA 4M		3F+N	
CL0013	VCL 175V 45KA 3M		2F+N/3F	
CL0009	VCL 175V 45KA 4M		3F+N	
CL0032	VCL 320V 45KA 3M			2F+N/3F
CL0033	VCL 320V 45KA 4M			3F+N

Código	Referencia	Sistema	
		220V	440V
CL0015	VCL 175V 12,5K 3M	2F+N/3F	
CL0011	VCL 175V 12,5K 4M	3F	
CL0016	VCL 275V 12,5K 3M		2F+N/3F
CL0012	VCL 275V 12,5K 4M		3F+N
CL0018	SCL 275V 60KA 3M		2F+N/3F
CL0019	SCL 275V 60KA 4M		3F+N

## PROTECCIÓN SISTEMAS FOTOVOLTAICOS, ONDA 8/20, MODULAR, EN 50539-11



Código	Referencia	U CPV	Clase	Up Kv	In de descarga*		Módulos (MC)
					Máxima	Nominal	
CL0020	CS 150V 40KA	150 VCC	II	1.0	40 KA	18 KA	3 (Varistor)
CL0021	CS 300V 40KA	300 VCC	II	2.0	40 KA	18 KA	3 (Varistor)
CL0022	CS 600V 40KA	600 VCC	II	2.7	40 KA	18 KA	3 (Varistor)
CL0023	CS 1040V 40KA	1040 V	II	5.0	40 KA	18 KA	3 (Varistor)

\* Corriente nominal de descarga por polo.



# SWITCHERIA VCP

## INTERRUPTORES

DEV0001	WS161-301	Interruptor sencillo, 127V - 10A, color blanco con tapa incluida.
DEV0002	WS161-303	Interruptor doble, 127V - 10A, color blanco con tapa incluida.
DEV0003	WS161-305	Interruptor triple, 127V - 10A, color blanco con tapa incluida.
DEV0004	WS161-302	Interruptor sencillo conmutable (3 vías), 127V - 10A, color blanco con tapa incluida.
DEV0005	WS161-304	Interruptor doble conmutable (3 vías), 127V - 10A, color blanco con tapa incluida.
DEV0006	WS161-306	Interruptor triple conmutable (3 vías), 127V - 10A, color blanco con tapa incluida.
DEV0007	WS162-346	Interruptor + tomacorriente con polo a tierra, 127V - 15A (nema 5-15R), color blanco con tapa incluida.

## TAPAS

DEV0015	WS162-001	Tapa lisa o tapa ciega, color blanco.
---------	-----------	---------------------------------------

## TOMACORRIENTES GFCI

DEV0012	WS162-501	Tomacorriente doble GFCI con polo a tierra, 125V - 20A (nema 5-20R), color blanco con tapa incluida.
---------	-----------	--

## TOMACORRIENTES

DEV0008	WS162-409	Tomacorriente doble con polo a tierra, 127V - 15A (nema 5-15R), color blanco con tapa incluida.
DEV0013	WS162-231	Tomacorriente doble con polo a tierra, 127V - 15A (nema 5-15R) + 2 salidas USB tipo A 5V - 2.1A, color blanco con tapa incluida.

## SENSORES PIR - INFRARROJO, MONTAJE EN TECHO (NO REQUIERE UNIDAD DE CONTROL)

		Cobertura	Régimen Nominal
DEV0016	SEN5	360° - 6 metros de diámetro	Incandescente: 800 W @ 110 -130VAC, LED/CFL: 200 W @ 110 -130V





## PULSADORES BASE METALICA Ø 22MM

REF	FUNCIÓN	COLOR	CONTACTOS	LED
20310	Pulsador	Rojo	1NC	
20330		Verde	1NA	
20400	Start - Stop	Rojo + Verde	1NA+11NC	-----
20405		Rojo+Verde+ Amarillo(LED)		220-240VAC
20300	Emergencia	Rojo	1NC	-----
20302	Emergencia con llave			

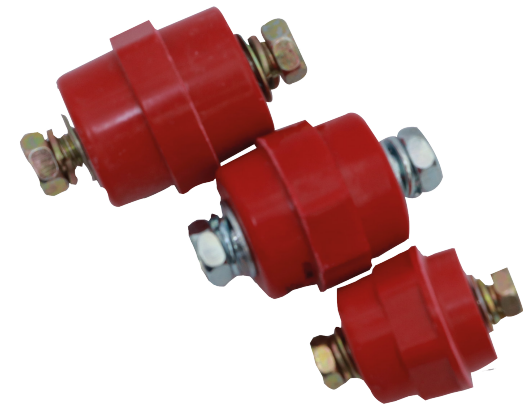
\*HONGO Ø 40mm



## AISLADORES DE BARRAJE

MODELO	AISLAMIENTO kV	RESISTENCIA A LA TRACCIÓN	TAMAÑO (mm)			
			ALTURA	ROSCA	PROF. ROSCA	Ø
SM-25	6	500Lbs	25	M6	10	30
SM-35	10	600Lbs	35	M8		32
SM-40	12	650Lbs	40		12	40
SM-51	15	1000Lbs	51	M10	15.5	36
SM-76	25	1500Lbs	76		50	

NOTA: TOMAR COMO REFERENCIA EL MODELO Y CORREGIR LAS REFERENCIAS EN LAS FOTOS



## ESTACIONES DE MANDO DE SOBREPONER DE CAJA PLASTICA

REF	DESCRIPCIÓN	ETIQUETA	CONTACTO
25200	Pulsador verde	START	1NA
25300	Pulsador verde y rojo	I-O	1NA+1NC
25310	Pulsador negro y blanco		2NA
25400	Pulsador rojo	0	1NC
25500	Pulsador rojo, verde y lámpara 220VAC	0 - I - 3	1NA+1NC
25506	Pulsador negro, rojo y blanco	(↓ - 0 - ↑)	2NA+1NC
25600	Pulsador de emergencia Ø 40mm	STOP	1NC



## TERMOSTATS PARA TABLERO

Grado de protección  
Montaje

IP20  
RIEL DIN

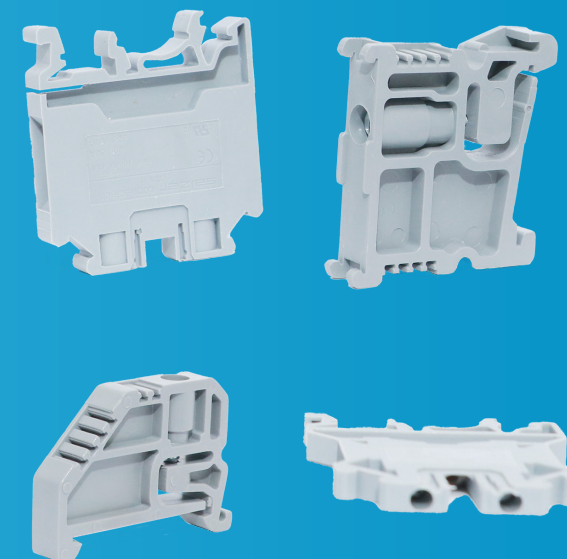
REF	RANGO	FUNCÓN	SALIDA	CAPACIDAD
PTHT	0-60°C	Calefactor	Contacto SPST (NC)	10A/250VAC
PTVT		Ventilador	Contacto SPST (NA)	
PTHVT		Calefactor + Ventilador	Contacto 1NC + 1NA	



## BORNERAS ATORNILLABLES

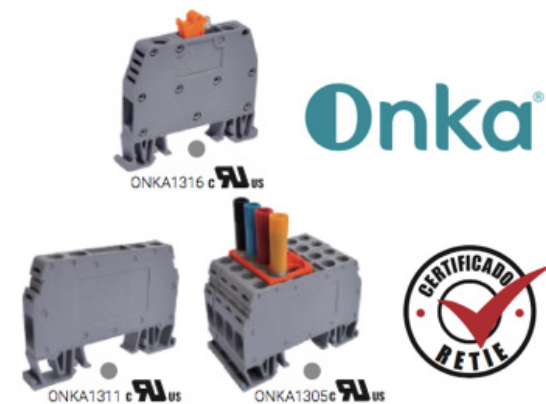
Tensión de aislamiento 750VAC-CE

REF	NÚMERO DEPARTE	mm <sup>2</sup>	AWG	CORRIENTE (A)	COLOR	TIPO	
ONKA1012	1010012	2.5	12	24	Gris	Estándar (Tornillos)	
ONKA1015	1010015				Azul		
ONKA1022	1010022				Gris		
ONKA1025	1010025	4	10	32	Azul		
ONKA1293	1010220				Amarillo -Verde		
ONKA1032	1010032				Gris		
ONKA1035	1010035	6	8	41	Azul		
ONKA1042	1010042				Gris		
ONKA1045	1010045				Azul		
ONKA1294	1010221	10	8	57	Amarillo -Verde		
ONKA1132	1010052				Gris		
ONKA1297	1010223				Amarillo -Verde		
ONKA1142	1010082	35	2	125	Gris		Tornillo Bristol
ONKA1072	1010092	50	1/10	150			



## BORNERAS ATORNILLABLES CORTO-CIRCUITABLES

Tensión de aislamiento 750VAC-CE						
REF	NÚMERO DEPARTE	mm <sup>2</sup>	AWG	CORRIENTE (A)	COLOR	POLOS
<b>ONKA1316</b>	1010238	6	8	41	Gris	1
<b>ONKA1311</b>	1010235	10		57		4
<b>ONKA1305</b>	1010229			50		



## ACCESORIOS PARA BORNERA

ACCESORIOS PARA BORNERAS						
REF	NÚMERO DEPARTE	DESCRIPCIÓN	POLOS	TAMAÑO BORNERA	TIPO BORNERA	
<b>ONKA1928</b>	1060109	Puente	10	2.5mm <sup>2</sup>	Atornillable	
<b>ONKA1933</b>	1060114			4mm <sup>2</sup>		
<b>ONKA1938</b>	1060119			6mm <sup>2</sup>		
<b>ONKA1943</b>	1060124					
<b>ONKA1303</b>	1060078		2	10mm <sup>2</sup>	Atornillable cortocircuitable	
<b>ONKA1318</b>	1060080		4			
<b>ONKA1319</b>	1060281	Borne de Prueba	1			
<b>ONKA1472</b>	1060084	Freno miniatura	N/A	Todos		
<b>ONKA1222</b>	1060014	Freno pequeño				
<b>ONKA1212</b>	1060005	Freno grande				
<b>ONKA9540</b>	1060200	Marquilla miniatura				Bolsa x 50 unidades
<b>ONKA9770</b>	1060202	Marquilla estándar				Bolsa x 30 unidades





# VENTILADORES AXIALES

REF	VOLTAJE	SISTEMA DE RODAMIENTOS	CORRIENTE	FLUJO m <sup>3</sup> / hr	TAMAÑO (mm)
<b>33490</b>	100 - 125VAC	Buje	0,14A	47 - 58	92 x 92 x 25
<b>33492</b>	200 - 240VAC		0,07A		
<b>33493</b>	110 - 220VAC		0,14 / 0.07A		
<b>33494</b>	100 - 125VAC	Balineras	0,14A	84 - 100	110 x 110 x 25
<b>33497</b>	110 - 220VAC	Buje	0,14 / 0.07A		
<b>33503</b>			0,2/0.1A		
<b>33504</b>	100 - 125VAC	Balineras	0,2A	138 - 162	120 x 120 x 38
<b>33506</b>	200 - 240VAC		0,1A		
<b>33507</b>	110 - 220VAC		0.2 / 0.1A		
<b>33520</b>	100 - 125VAC	Buje	0,2A	299 - 366	172 x 150 x 51
<b>33522</b>	200 - 240VAC		0,1A		
<b>33523</b>	110 - 220VAC		0.28 / 0.14A		
<b>33524</b>	100 - 125VAC	Balineras	0,28A	612 - 690	220 x 220 x 60
<b>33526</b>	200 - 240VAC		0,14A		
<b>33527</b>	110 - 220VAC		0.28 / 0.14A	2280 - 2570	280 x 280 x 80
<b>33550</b>	100 - 125VAC		0,4A		
<b>33552</b>	200 - 240VAC		0,22A		
<b>33553</b>	110 - 220VAC		0.4 / 0,2A	900 - 1020	250 x 250 x 86
<b>33560</b>	100 - 125VAC		0,4A		
<b>33562</b>	200 - 240VAC		0,29A	1000 - 1500	312 x 312 x 62
<b>33570</b>	100 - 125VAC		1,2A		
<b>33572</b>	200 - 240VAC		0,55A		
<b>33650</b>	100 - 125VAC	Balineras	0,3A	1000 - 1500	312 x 312 x 62
<b>33655</b>	200 - 240VAC		0,4A		
<b>33657</b>	100 - 125VAC	Balineras	1A		

Frecuencia 50/60Hz





# REJILLAS PARA VENTILADORES AXIALES

REF	MATERIAL	USAR CON VENTILADOR TAMAÑO (MM)
33704	Metálico	92 x 92
33706		110 x 110
33708		120 x 120
33710		172 x 150
33712		220 x 220
33714		280 x 280
33715	Plástico	92 x 92
33717		110 x 110
33719		120 x 120
33721		172 x 150
33728		

## REJILLAS CON FILTRO

REF	MATERIAL	USAR CON REF
33728	Plástico	120X120
33730		172X150
33752		120X120



# CONECTOR LIQUID

REFERENCIA	CONECTORES RECTOS	REFERENCIA	CONECTORES CURVOS
CONREC38	CONECTOR RECTO 3/8" LIQUID TIGHT	CONCUR38	CONECTOR CURVO 3/8" LIQUID TIGHT
CONREC12	CONECTOR RECTO 1/2" LIQUID TIGHT	CONCUR12	CONECTOR CURVO 1/2" LIQUID TIGHT
CONREC34	CONECTOR RECTO 3/4" LIQUID TIGHT	CONCUR34	CONECTOR CURVO 3/4" LIQUID TIGHT
CONREC1	CONECTOR RECTO 1" LIQUID TIGHT	CONCUR1	CONECTOR CURVO 1" LIQUID TIGHT
CONREC114	CONECTOR RECTO 1-1/4" LIQUID TIGHT	CONCUR114	CONECTOR CURVO 1-1/4" LIQUID TIGHT
CONREC112	CONECTOR RECTO 1-1/2" LIQUID TIGHT	CONCUR112	CONECTOR CURVO 1-1/2" LIQUID TIGHT
CONREC2	CONECTOR RECTO 2" LIQUID TIGHT	CONCUR2	CONECTOR CURVO 2" LIQUID TIGHT
CONREC212	CONECTOR RECTO 2-1/2" LIQUID TIGHT	CONCUR212	CONECTOR CURVO 2-1/2" LIQUID TIGHT
CONREC3	CONECTOR RECTO 3" LIQUID TIGHT	CONCUR3	CONECTOR CURVO 3" LIQUID TIGHT
CONREC4	CONECTOR RECTO 4" LIQUID TIGHT	CONCUR4	CONECTOR CURVO 4" LIQUID TIGHT
CONREC6	CONECTOR RECTO 6" LIQUID TIGHT	CONCUR6	CONECTOR CURVO 6" LIQUID TIGHT



## VIGILANTE DE TENSION

### VIGILANTES DE TENSION MONOFÁSICOS ANALÓGOS

**Funciones** Tiempo de falla ajustable de 0.1 a 10s  
Tiempo de restablecimiento fijo de 1s

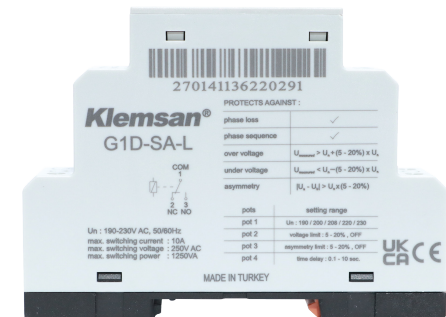
**Montaje** Riel DIN

REF	VOLTAJE DE ALIMENTACIÓN	RANGO DE AJUSTE SOBRETENSIÓN	RANGO DE AJUSTE SUBTENSIÓN	FRECUENCIA	SALIDA DE CONTROL	TAMAÑO(mm)		
						H	W	D
<b>V1-M</b>	85 - 320VAC	240 - 300VAC	150 - 210VAC	35 a 70Hz	Relé conmutable	90.4	17.5	66.5
<b>V1-M-L</b>	60 - 185VAC	125 - 155VAC	80 - 110VAC					

### VIGILANTES DE TENSION TRIFÁSICOS ANALÓGOS

**Funciones** Sub-tensión y sobretensión ajustables de 5 a 20%  
Tiempo de falla ajustable de 0.1 a 10s  
Tiempo de restablecimiento fijo de 1s  
Protección ante inversión y ausencia de fase  
Asimetría ajustable de 5 a 20%

REF	ALIMENTACIÓN (AJUSTABLE)	FRECUENCIA	MONTAJE	SALIDA DE CONTROL	TAMAÑO(mm)		
					H	W	D
<b>G1D-SA-L</b>	190 - 230VAC	50 a 60Hz	Riel DIN	Relé conmutable	90.4	17.5	66.5
<b>G1D-SA</b>	380 - 480VAC						



## PROTECTOR PULSADOR DE EMERGENCIA

REF	DESCRIPCIÓN	TAMAÑO (mm)		
		Ø Externo	Ø Interno	Altura
<b>SA-NS</b>	Placa identificadora	60	25	-----
<b>SA-NL</b>		80		
<b>SA-EG1</b>	Guarda de protección	60	22.5	25.2
<b>SA-EG2</b>		80		38.5
<b>NOTA</b>	<b>SOLO INCLUIR REF: SA-EG1</b>			



## REGULADOR DE VOLTAJE

COD	Características	Inner	Master
ECA114	REGULADOR DE VOLTAJE 8 SALIDAS 1000 PRO-PC 125V		12





## TOMAS Y CLAVIJAS INDUSTRIALES EBC

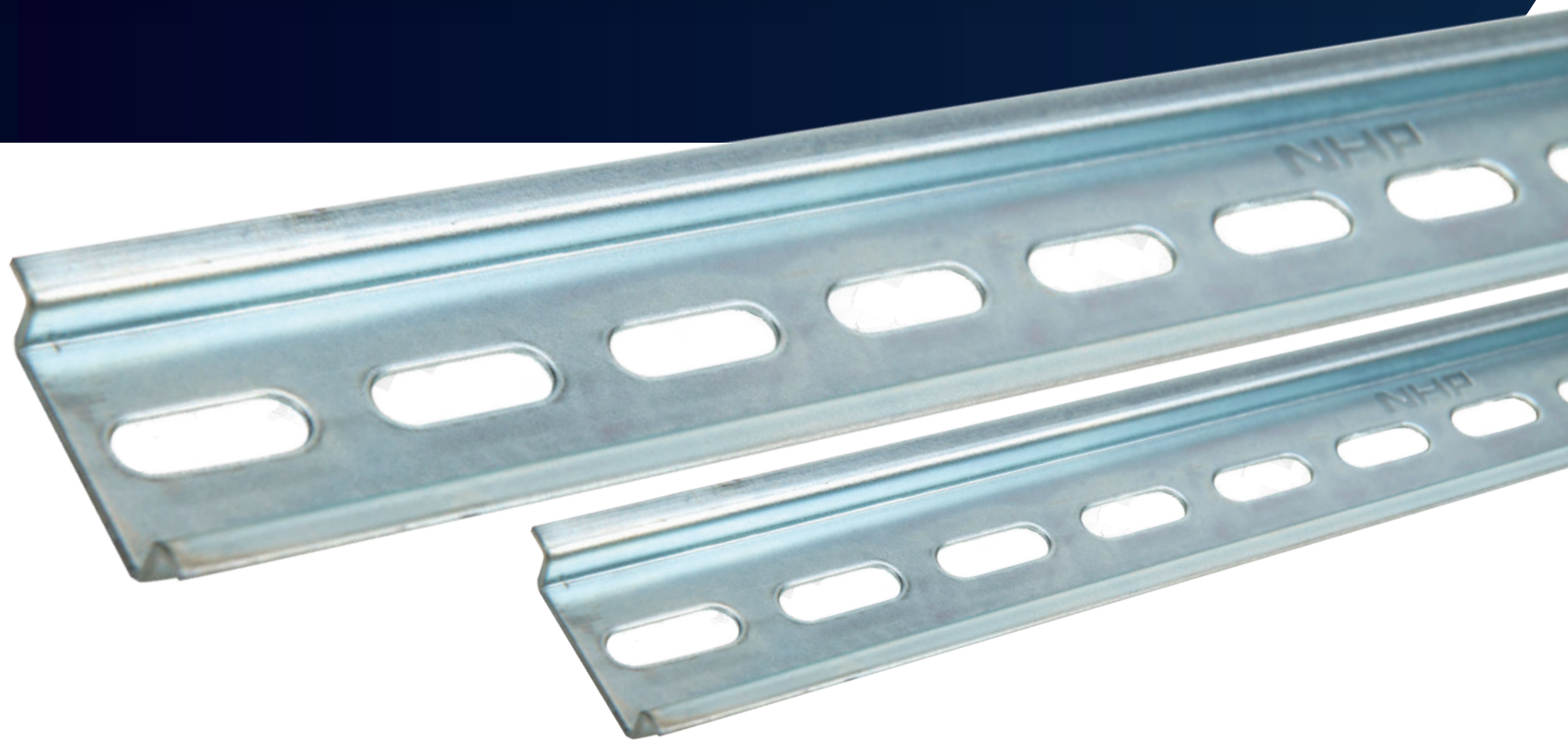
	<b>MARQUILLAS ( CABLE - PILOTOS - BORNERAS)</b>
VM1 -*	MARQUILLAS PARA CABLE 16-12 (0, 1, 2, 3, 4, 5, 6, 7, 8, 9, R, S, T, U, V, W, X, Y, Z, +, - ,  ) BOLSAX100und
ONKA9770	MARQUILLAS PARA BORNERA EBC
MP2MM	MARQUILLA PARA PILOTO 22MM





## RIEL DIN

REF	DESCRIPCIÓN	LONGITUD	UNIDAD EMPAQUE
T73RDP000	RIEL OMEGA PERFORADO	1 MTS	20
T73RDP002	RIEL OMEGA PERFORADO	2 MTS	20






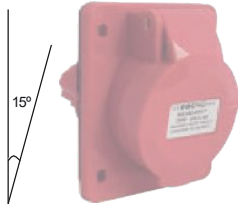

# TERMINAL TIPO U



REF	MODELO	CALIBRE		TORNILLO		CORRIENTE	COLOR
		mm <sup>2</sup>	AWG	mm	Pulgadas		
34400	SV 1,25-3	0,5 - 1,5	22 - 16	3	1/8	9A	Rojo
34402	SV 1,25-4M			4	5/32		
34403	SV 1,25-5			5	13/64		
34404	SV 1,25-6L			6	1/4		
34414	SV 2-3	1,5 - 2,5	16 - 14	3	1/8	27A	Azul
34416	SV 2-4M			4	5/32		
34418	SV 2-5S			5	13/64		
34420	SV 2-6S			6	1/4		
34430	SV 5,5-3,5	4 - 6	12 - 10	3	1/8	48A	Amarillo
34432	SV 5,5-4			4	5/32		
34434	SV 5,5-5			5	13/64		
34436	SV 5,5-6			6	1/4		
34438	SV 5,5-8			8	5/16		

Material de aislamiento PVC - Terminal cobre



# TOMAS Y CLAVIJAS INDUSTRIALES EBC

<b>EBCHQ</b> CE									
Cumple normas IEC/EN 60309-1 y IEC/EN 60309-2						Clavija	Toma aérea	Toma incrustar	Toma sobreponer
IP44	16A	100-130V	2P + T	(4H)	<b>15008</b>	<b>15009</b>	<b>15011</b>	<b>15010</b>	
		200-250V	2P + T	(6H)	<b>15012</b>	<b>15013</b>	<b>15015</b>	<b>15014</b>	
		380-415V	3P + T	(6H)	<b>15016</b>	<b>15017</b>	<b>15019</b>	<b>15018</b>	
	32A	100-130V	2P + T	(4H)	<b>15024</b>	<b>15025</b>	<b>15027</b>	<b>15026</b>	
			200-250V	2P + T	(6H)	<b>15028</b>	<b>15029</b>	<b>15031</b>	<b>15030</b>
			380-415V	3P + T	(6H)	<b>15032</b>	<b>15033</b>	<b>15035</b>	<b>15034</b>
		380-415V	3P+N+T	(6H)	<b>15020</b>	<b>15021</b>	<b>15023</b>	<b>15022</b>	
			3P+N+T	(6H)	<b>15036</b>	<b>15037</b>	<b>15039</b>	<b>15038</b>	

<b>EBCHQ</b> CE									
Cumple normas IEC/EN 60309-1 y IEC/EN 60309-2						Clavija	Toma aérea	Toma incrustar	Toma sobreponer
IP67	16A	380-415V	3P + T	(6H)	<b>14900</b>	<b>14902</b>	-----	<b>14904</b>	
	32A	380-415V	3P + T	(6H)	<b>14910</b>	<b>14912</b>	-----	<b>14914</b>	
IP67	63A	200-250V	2P + T	(6H)	<b>15059</b>	<b>15060</b>	<b>15062</b>	<b>15061</b>	
		380-415V	3P + T	(6H)	<b>15063</b>	<b>15065</b>	<b>15066</b>	<b>15064</b>	
			3P+N+T	(6H)	<b>15068</b>	<b>15070</b>	<b>15072</b>	<b>15074</b>	
	125A	380-415V	3P + T	(6H)	<b>15067</b>	<b>15069</b>	<b>15073</b>	<b>15071</b>	
			3P+N+T	(6H)	<b>15076</b>	<b>15078</b>	<b>15081</b>	<b>15083</b>	

## TOMAS Y CLAVIJAS 110 VAC. IP44

		Tipo	Corriente	Configuración	Tierra	IP
TCV0077	TSP16/113-4	Toma S/P	16 A	2P + T	4H	IP 44
TCV0078	TAR16/213-4	Toma aérea	16 A	2P + T	4H	IP 44
TCV0079	TIN16/413-4	Toma incrustar	16 A	2P + T	4H	IP 44
TCV0080	CLA16/013-4	Clavija	16 A	2P + T	4H	IP 44
TCV0081	TSP32/123-4	Toma S/P	32 A	2P + T	4H	IP 44
TCV0082	TAR32/223-4	Toma aérea	32 A	2P + T	4H	IP 44
TCV0083	TIN32/423-4	Toma incrustar	32 A	2P + T	4H	IP 44
TCV0084	CLA32/023-4	Clavija	32 A	2P + T	4H	IP 44
TCV0086	*TAR16/214-4	Toma aérea	16 A	3P + T	4H	IP 44
TCV0088	*CLA16/014-4	Clavija	16 A	3P + T	4H	IP 44
TCV0091	*TIN32/424-4	Toma incrustar	32 A	3P + T	4H	IP 44
TCV0092	*CLA32/024-4	Clavija	32 A	3P + T	4H	IP 44



TAR16/213-4



CLA16/014-4

## TOMAS Y CLAVIJAS 110 VAC. IP67

		Tipo	Corriente	Configuración	Tierra	IP
TCV0093	TSP16/1132-4	Toma S/P	16 A	2P + T	4H	IP 67
TCV0094	TAR16/2132-4	Toma aérea	16 A	2P + T	4H	IP 67
TCV0095	TIN16/4132-4f78	Toma incrustar	16 A	2P + T	4H	IP 67
TCV0096	CLA16/0132-4	Clavija	16 A	2P + T	4H	IP 67
TCV0097	TSP32/1232-4	Toma S/P	32 A	2P + T	4H	IP 67
TCV0098	TAR32/2232-4	Toma aérea	32 A	2P + T	4H	IP 67
TCV0099	TIN32/4232-4f78	Toma incrustar	32 A	2P + T	4H	IP 67
TCV0100	CLA32/0232-4	Clavija	32 A	2P + T	4H	IP 67



TSP32/1232-4





## TOMAS Y CLAVIJAS 220 VAC. IP44

		Tipo	Corriente	Configuraci	Tierra	IP
TCV0024	TSP16/113-6	Toma S/P	16 A	2P + T	6H	IP 44
TCV0025	TAR16/213-6	Toma aérea	16 A	2P + T	6H	IP 44
TCV0064	TIN16/413-6	Toma	16 A	2P + T	6H	IP 44
TCV0026	CLA 16/013-6	Clavija	16 A	2P + T	6H	IP 44
TCV0171	TSP32/123-6	Tomas S/P	32 A	2P+T	6H	IP44
TCV0154	TAR32/223-6	Toma aérea	32 A	2P+T	6H	IP44
TCV0172	TIN32/423-6	Toma	32 A	2P+T	6H	IP44
TCV0153	CLA 32/023-6	Clavija	32 A	2P+T	6H	IP44
TCV0027	TSP16/114-9	Toma S/P	16 A	3P + T	9H	IP 44
TCV0028	TAR16/214-9	Toma aérea	16 A	3P + T	9H	IP 44
TCV0065	TIN16/414-9	Toma	16 A	3P + T	9H	IP 44
TCV0037	CLA 16/014-9	Clavija	16 A	3P + T	9H	IP 44
TCV0029	TSP32/124-9	Toma S/P	32 A	3P + T	9H	IP 44
TCV0030	TAR32/224-9	Toma aérea	32 A	3P + T	9H	IP 44
TCV0066	TIN32/424-9	Toma	32 A	3P + T	9H	IP 44
TCV0038	CLA 32/024-9	Clavija	32 A	3P + T	9H	IP 44
TCV0041	TSP16/115-9	Toma S/P	16 A	3P + N + T	9H	IP 44
TCV0042	TAR16/215-9	Toma aérea	16 A	3P + N + T	9H	IP 44
TCV0067	TIN16/415-9	Toma	16 A	3P + N + T	9H	IP 44
TCV0051	CLA 16/015-9	Clavija	16 A	3P + N + T	9H	IP 44
TCV0043	TSP32/125-9	Toma S/P	32 A	3P + N + T	9H	IP 44
TCV0044	TAR32/225-9	Toma aérea	32 A	3P + N + T	9H	IP 44
TCV0068	TIN32/425-9	Toma	32 A	3P + N + T	9H	IP 44
TCV0052	CLA 32/025-9	Clavija	32 A	3P + N + T	9H	IP 44



TAR16/2132-6



TIN16/4132-6f78



## TOMAS Y CLAVIJAS 220 VAC. IP67

TCV0109	TSP16/1132-6	Toma S/P	16 A	2P + T	6H	IP 67
TCV0110	TAR16/2132-6	Toma aérea	16 A	2P + T	6H	IP 67
TCV0111	TIN16/4132-	Toma	16 A	2P + T	6H	IP 67
TCV0112	CLA 16/0132-6	Clavija	16 A	2P + T	6H	IP 67
TCV0113	TSP16/1142-9	Toma S/P	16 A	3P + T	9H	IP 67
TCV0114	TAR16/2142-9	Toma aérea	16 A	3P + T	9H	IP 67
TCV0115	TIN16/4142-	Toma	16 A	3P + T	9H	IP 67
TCV0116	CLA 16/0142-9	Clavija	16 A	3P + T	9H	IP 67
TCV0117	TSP32/1242-9	Toma S/P	32 A	3P + T	9H	IP 67
TCV0118	TAR32/2242-9	Toma aérea	32 A	3P + T	9H	IP 67
TCV0119	TIN32/4242-	Toma	32 A	3P + T	9H	IP 67
TCV0120	CLA32/0242-9	Clavija	32 A	3P + T	9H	IP 67
TCV0031	TSP63/1345-9	Toma S/P	63 A	3P + T	9H	IP 67
TCV0033	TAR63/2345-9	Toma aérea	63 A	3P + T	9H	IP 67
TCV0032	TIN63/4345-9	Toma	63 A	3P + T	9H	IP 67
TCV0039	CLA63/0345-9	Clavija	63 A	3P + T	9H	IP 67
TCV0034	TSP125/1445-9	Toma S/P	125 A	3P + T	9H	IP 67
TCV0036	TAR125/2445-9	Toma aérea	125 A	3P + T	9H	IP 67
TCV0035	TIN125/4445-9	Toma	125 A	3P + T	9H	IP 67
TCV0040	CLA 125/0445-9	Clavija	125 A	3P + T	9H	IP 67
TCV0121	TSP16/1152-9	Toma S/P	16 A	3P + N + T	9H	IP 67
TCV0122	TAR16/2152-9	Toma aérea	16 A	3P + N + T	9H	IP 67
TCV0123	TIN16/4152-	Toma	16 A	3P + N + T	9H	IP 67
TCV0124	CLA 16/0152-9	Clavija	16 A	3P + N + T	9H	IP 67
TCV0125	TSP32/1252-9	Toma S/P	32 A	3P + N + T	9H	IP 67
TCV0126	TAR32/2252-9	Toma aérea	32 A	3P + N + T	9H	IP 67
TCV0127	TIN32/4252-	Toma	32 A	3P + N + T	9H	IP 67
TCV0128	CLA32/0252-9	Clavija	32 A	3P + N + T	9H	IP 67
TCV0045	TSP63/1355-9	Toma S/P	63 A	3P + N + T	9H	IP 67
TCV0047	TAR63/2355-9	Toma aérea	63 A	3P + N + T	9H	IP 67
TCV0046	TIN63/4355-9	Toma	63 A	3P + N + T	9H	IP 67
TCV0053	CLA63/0355-9	Clavija	63 A	3P + N + T	9H	IP 67
TCV0048	TSP125/1455-9	Toma S/P	125 A	3P + N + T	9H	IP 67
TCV0050	TAR125/2455-9	Toma aérea	125 A	3P + N + T	9H	IP 67
TCV0049	TIN125/4455-9	Toma	125 A	3P + N + T	9H	IP 67
TCV0054	CLA 125/0455-9	Clavija	125 A	3P + N + T	9H	IP 67



CLA63/0345-9



TSP16/113-6



## CLAVIJAS DE INCRUSTAR 220V Y 440V IP67

		TIPO	CORRIENTE	CONFIGURACION	TIERRA	IP
TCV0180	CLA32/6242-6	Clavija incrustar	32	3P + T	6H	IP67
TCV0181	CLA32/6242-9	Clavija incrustar	32	3P + T	6H	IP67
TCV0182	CLA63/634-6	Clavija incrustar	63	3P + T	6H	IP67
TCV0183	CLA63/634-9	Clavija incrustar	63	3P + T	6H	IP67



## TOMAS Y CLAVIJAS ESPECIALES PARA CONTENEDORES 440V

		Tipo	Corrient	Configuraci	Tierra	IP
TCV0173	TAR32/2242-3V	Toma aerea	32A	3P+T	3H	IP 67
TCV0174	TIN32/4242-	Toma	32A	3P+T	3H	IP 67
TCV0175	CLA32/0242-3V	Clavija	32A	3P+T	3H	IP 67
TCV0176	TSP32/1242-3V	Toma s/p	32A	3P+T	3H	IP 67



TSP16/114-6



TSP32 1242-6

## TOMAS Y CLAVIJAS 440 VAC. IP44

		Tipo	Corriente	Configuraci	Tierra	IP
TCV0001	TSP16/114-6	Toma S/P	16 A	3P + T	6H	IP 44
TCV0003	TAR16/214-6	Toma aérea	16 A	3P + T	6H	IP 44
TCV0002	TIN16/414-6	Toma	16 A	3P + T	6H	IP 44
TCV0011	CLA 16/014-6	Clavija	16 A	3P + T	6H	IP 44
TCV0004	TSP32/124-6	Toma S/P	32 A	3P + T	6H	IP 44
TCV0006	TAR32/224-6	Toma aérea	32 A	3P + T	6H	IP 44
TCV0005	TIN32/424-6	Toma	32 A	3P + T	6H	IP 44
TCV0012	CLA32/024-6	Clavija	32 A	3P + T	6H	IP 44
TCV0015	TSP16/115-6	Toma S/P	16 A	3P + N + T	6H	IP 44
TCV0016	TAR16/215-6	Toma aérea	16 A	3P + N + T	6H	IP 44
TCV0069	TIN16/415-6	Toma	16 A	3P + N + T	6H	IP 44
TCV0021	CLA 16/015-6	Clavija	16 A	3P + N + T	6H	IP 44
TCV0017	TSP32/125-6	Toma S/P	32 A	3P + N + T	6H	IP 44
TCV0018	TAR32/225-6	Toma aérea	32 A	3P + N + T	6H	IP 44
TCV0019	TIN32/425-6	Toma	32 A	3P + N + T	6H	IP 44
TCV0022	CLA32/025-6	Clavija	32 A	3P + N + T	6H	IP 44



TAR16/214-6



TIN32/4242-6F78



## TOMAS Y CLAVIJAS 440 VAC. IP 67

		Tipo	Corriente	Configuraci	Tierra	IP
TCV0129	TSP16/1142-6	Toma S/P	16 A	3P+ T	6H	IP 67
TCV0130	TAR16/2142-6	Toma aérea	16 A	3P+ T	6H	IP 67
TCV0131	TIN16/4142-	Toma	16 A	3P+ T	6H	IP 67
TCV0132	CLA 16/0142-6	Clavija	16 A	3P+ T	6H	IP 67
TCV0133	TSP32/1242-6	Toma S/P	32 A	3P+ T	6H	IP 67
TCV0134	TAR32/2242-6	Toma aérea	32 A	3P+ T	6H	IP 67
TCV0135	TIN32/4242-	Toma	32 A	3P+ T	6H	IP 67
TCV0136	CLA 32/0242-6	Clavija	32 A	3P+ T	6H	IP 67
TCV0007	TSP63/1345-6	Toma S/P	63 A	3P+ T	6H	IP 67
TCV0008	TAR63/2345-6	Toma aérea	63 A	3P+ T	6H	IP 67
TCV0062	TIN63/4345-6	Toma	63 A	3P+ T	6H	IP 67
TCV0013	CLA63/0345-6	Clavija	63 A	3P+ T	6H	IP 67
TCV0009	TSP125/1445-6	Toma S/P	125 A	3P+ T	6H	IP 67
TCV0010	TAR125/2445-6	Toma aérea	125 A	3P+ T	6H	IP 67
TCV0061	TIN125/4445-6	Toma	125 A	3P+ T	6H	IP 67
TCV0014	CLA 125/0445-6	Clavija	125 A	3P+ T	6H	IP 67
TCV0137	TSP16/1152-6	Toma S/P	16 A	3P+ N+ T	6H	IP 67
TCV0138	TAR16/2152-6	Toma aérea	16 A	3P+ N+ T	6H	IP 67
TCV0139	TIN16/4152-	Toma	16 A	3P+ N+ T	6H	IP 67
TCV0140	CLA 16/0152-6	Clavija	16 A	3P+ N+ T	6H	IP 67
TCV0141	TSP32/1252-6	Toma S/P	32 A	3P+ N+ T	6H	IP 67
TCV0142	TAR32/2252-6	Toma aérea	32 A	3P+ N+ T	6H	IP 67
TCV0143	TIN32/4252-	Toma	32 A	3P+ N+ T	6H	IP 67
TCV0144	CLA 32/0252-6	Clavija	32 A	3P+ N+ T	6H	IP 67
TCV0020	TSP63/1355-6	Toma S/P	63 A	3P+ N+ T	6H	IP 67
TCV0060	TAR63/2355-6	Toma aérea	63 A	3P+ N+ T	6H	IP 67
TCV0063	TIN63/4355-6	Toma	63 A	3P+ N+ T	6H	IP 67
TCV0023	CLA63/0355-6	Clavija	63 A	3P+ N+ T	6H	IP 67
TCV0057	TSP125/1455-6	Toma S/P	125 A	3P+ N+ T	6H	IP 67
TCV0059	TAR125/2455-6	Toma aérea	125 A	3P+ N+ T	6H	IP 67
TCV0058	TIN125/4455-6	Toma	125 A	3P+ N+ T	6H	IP 67
TCV0070	CLA 125/0455-6	Clavija	125 A	3P+ N+ T	6H	IP 67



TIN32/4242-6F78



TSP125/1455-6



TCV0175



## TOMAS Y CLAVIJAS 500 VAC. IP44

		Tipo	Corriente	Configuración	Tierra	IP
TCV0155	*TAR16/214-7	Toma aérea	16 A	3P + T	7H	IP 44
TCV0156	*TSP16/114-7	Toma S/P	16 A	3P + T	7H	IP 44
TCV0157	*TIN16/414-7	Toma incrustar	16 A	3P + T	7H	IP 44
TCV0158	*CLA16/014-7	Clavija	16 A	3P + T	7H	IP 44
TCV0159	*TAR32/224-7	Toma aérea	32 A	3P + T	7H	IP 44
TCV0160	*TSP32/124-7	Toma S/P	32 A	3P + T	7H	IP 44
TCV0161	*TIN32/424-7	Toma incrustar	32 A	3P + T	7H	IP 44
TCV0162	*CLA32/024-7	Clavija	32 A	3P + T	7H	IP 44



CLA63 0345-7



## TOMAS Y CLAVIJAS 500 VAC. IP67

		Tipo	Corriente	Configuración	Tierra	IP
TCV0167	TAR32/2252-7	Toma aérea	32 A	3P + T + N	7H	IP 67
TCV0168	*TSP32/1252-7	Toma S/P	32 A	3P + T + N	7H	IP 67
TCV0169	*TIN32/4252-7	Toma incrustar	32 A	3P + T + N	7H	IP 67
TCV0170	CLA32/0252-7	Clavija	32 A	3P + T + N	7H	IP 67
TCV0163	TAR63/2345-7	Toma aérea	63 A	3P + T	7H	IP 67
TCV0164	*TSP63/1345-7	Toma S/P	63 A	3P + T	7H	IP 67
TCV0165	*TIN63/4345-7	Toma incrustar	63 A	3P + T	7H	IP 67
TCV0166	CLA63/0345-7	Clavija	63 A	3P + T	7H	IP 67
TCV0177	CLA125/0445-7	Clavija	125A	3P + T	7H	IP 67
TCV0178	TAR125/2445-7	Toma aérea	125A	3P + T	7H	IP 67





UMS-6E



### CAJA BASE PARA UNIDADES MULTISERVICIO IP 65

		#Ventanas	#Módulos para MCB	Dimensiones H x W x D	
TCV0145	UMS-6E (1)	3	Hasta 6 módulos	490 x 125 x 107 mm	IP65
TCV0146	UMS-8E (2)	4	Hasta 8 módulos	506 x 330 x 150 mm	IP65
TCV0147	UMS-13E (3)	6	Hasta 13 módulos	506 x 330 x 150 mm	IP65



S230E-5

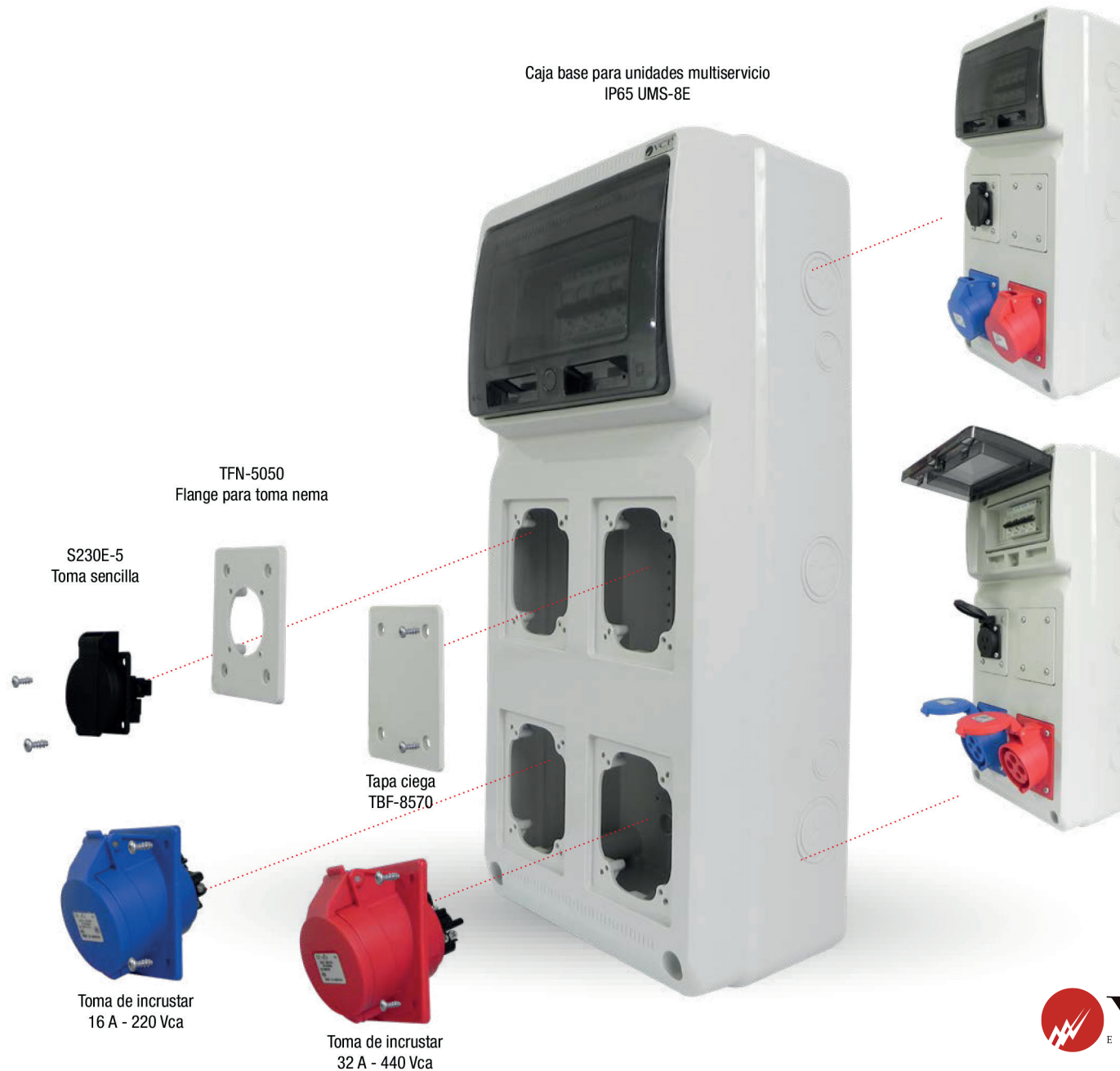


### ACCESORIOS PARA ENSAMBLE DE UNIDADES MULTISERVICIO

TCV0151	S230E-5	Toma sencilla 15 A - 125 Vca. NEMA 5 - 15R
TCV0148	TFN-5050	Flange para toma NEMA 15 A, 50 x 50
TCV0149	TFI-8570	Flange para toma IEC, 70 x 85
TCV0150	TBF-8570	Tapa ciega



# UNIDADES MULTISERVICIO PARA TOMAS VCP DE 16 Y 32 AMP



# CABLES

C18CN	CALBLE 18 AWG VEHICULAR COLOR NEGRO
C18CAM	CALBLE 18 AWG VEHICULAR COLOR AMARILLO
C18CAZ	CALBLE 18 AWG VEHICULAR COLOR AZUL
C18CR	CALBLE 18 AWG VEHICULAR COLOR ROJO
C18CV	CALBLE 18 AWG VEHICULAR COLOR VERDE
C18CB	CALBLE 18 AWG VEHICULAR COLOR BLANCO
C16CN	CALBLE 16 AWG VEHICULAR COLOR NEGRO
C16CAM	CALBLE 16 AWG VEHICULAR COLOR AMARILLO
C16CAZ	CALBLE 16 AWG VEHICULAR COLOR AZUL
C16CR	CALBLE 16 AWG VEHICULAR COLOR ROJO
C16CV	CALBLE 16 AWG VEHICULAR COLOR VERDE
C16CB	CALBLE 16 AWG VEHICULAR COLOR BLANCO
C14CN	CALBLE 14 AWG VEHICULAR COLOR NEGRO
C14CAM	CALBLE 14 AWG VEHICULAR COLOR AMARILLO
C14CAZ	CALBLE 14 AWG VEHICULAR COLOR AZUL
C14CR	CALBLE 14 AWG VEHICULAR COLOR ROJO
C14CV	CALBLE 14 AWG VEHICULAR COLOR VERDE
C14CB	CALBLE 14 AWG VEHICULAR COLOR BLANCO
C12CN	CALBLE 12 AWG COLOR NEGRO
C12CAM	CALBLE 12 AWG COLOR AMARILLO
C12CAZ	CALBLE 12 AWG COLOR AZUL
C12CR	CALBLE 12 AWG COLOR ROJO
C12CV	CALBLE 12 AWG COLOR VERDE
C12CB	CALBLE 12 AWG COLOR BLANCO
C10CN	CALBLE 10 AWG COLOR NEGRO
C10CAM	CALBLE 10 AWG COLOR AMARILLO
C10CAZ	CALBLE 10 AWG COLOR AZUL
C10CR	CALBLE 10 AWG COLOR ROJO
C10CV	CALBLE 10 AWG COLOR VERDE
C10CB	CALBLE 10 AWG COLOR BLANCO
C8CN	CALBLE 8 AWG COLOR NEGRO
C8CAM	CALBLE 8 AWG COLOR AMARILLO
C8CAZ	CALBLE 8 AWG COLOR AZUL
C8CR	CALBLE 8 AWG COLOR ROJO
C8CV	CALBLE 8 AWG COLOR VERDE

C8CB	CALBLE 8 AWG COLOR BLANCO
C6CN	CALBLE 6 AWG COLOR NEGRO
C6CAM	CALBLE 6 AWG COLOR AMARILLO
C6CAZ	CALBLE 6 AWG COLOR AZUL
C6CAZ	CALBLE 6 AWG COLOR AZUL
C6CR	CALBLE 6 AWG COLOR ROJO
C6CV	CALBLE 6 AWG COLOR VERDE
C6CB	CALBLE 6 AWG COLOR BLANCO
C4CN	CALBLE 4 AWG COLOR NEGRO
C4CAM	CALBLE 4 AWG COLOR AMARILLO
C4CAZ	CALBLE 4 AWG COLOR AZUL
C4CR	CALBLE 4 AWG COLOR ROJO
C4CV	CALBLE 4 AWG COLOR VERDE
C4CB	CALBLE 4 AWG COLOR BLANCO
C2CN	CALBLE 2 AWG COLOR NEGRO
C2CAM	CALBLE 2 AWG COLOR AMARILLO
C2CAZ	CALBLE 2 AWG COLOR AZUL
C2CR	CALBLE 2 AWG COLOR ROJO
C2CV	CALBLE 2 AWG COLOR VERDE
C2CB	CALBLE 2 AWG COLOR BLANCO
C2D	CALBLE 2 AWG DESNUDO
C1/0CN	CALBLE 1/0 AWG COLOR NEGRO
C2/0CN	CALBLE 2/0 AWG COLOR NEGRO
C3/0CN	CALBLE 3/0 AWG COLOR NEGRO
C4/0CN	CALBLE 4/0 AWG COLOR NEGRO



# Catalogo de Productos

[WWW.REDMASELECTRICDELACOSTA.COM](http://WWW.REDMASELECTRICDELACOSTA.COM)



Facebook: Red\_maselectric  
Instagram: @Red\_maselectric